

# Actividades de ampliación

Nombre y apellidos: .....

Curso: ..... Grupo: ..... Fecha: .....

**1** Sitúa el número de la primera columna y la letra que corresponda de la segunda en la casilla adecuada. (0,5 puntos)

1. Agesandro	A. <i>Apoxyómeno</i>	Gran clasicismo	
2. Lisipo	B. <i>Diadúmeno</i>		
3. Pericles	C. <i>Afrodita Cnidia</i>	Disolución del clasicismo	
4. Policleto	D. <i>Laoconte</i>		
5. Praxíteles	E. Acrópolis de Atenas	Grecia helenística	

**2** ¿A qué conceptos corresponden las siguientes definiciones? (1 punto)

a) La parte superior de la <i>krepis</i> o basamento de los templos griegos.	
b) Las fiestas que se celebraban en verano en Atenas en honor de Atenea, cuya representación ocupa un friso en el Partenón.	
c) El modelo de templo griego que presenta ocho columnas en su fachada principal.	
d) La acentuación de la división entre el tronco y las extremidades, y los pectorales entre sí, aplicada a las estatuas griegas para enfatizar la movilidad.	
e) Una escultura hecha con oro y marfil.	

**3** Realiza una redacción sobre la arquitectura griega de los siglos V y IV a. C. (aspectos históricos, culturales y artísticos), integrando en ella la información que te proporciona este texto. (3,5 puntos)

### El Partenón: retrato idealizado de una sociedad

"La escultura arquitectónica griega había representado siempre en el pasado las acciones arquetípicas de los dioses y los héroes legendarios. Si en el friso del Partenón los atenienses insertaron efectivamente una representación de sí mismos en un espacio normalmente reservado a los dioses o semidioses, la innovación solo sería explicable a la luz del idealismo y la confianza humanistas de la Atenas de Pericles. Hemos visto que en el período clásico en general, y en la Atenas de Pericles en particular, existió la tendencia a fundir lo real con lo ideal, a considerar que las concepciones ideales eran no trascendentes, sino inmanentes a la experiencia inmediata. La *Oración Fúnebre* de

Pericles describía una sociedad ateniense con cualidades de carácter divino, y quizá el friso del Partenón, donde la distancia visible y espiritual entre hombres y dioses se borra, pretendiera expresar la misma visión. Quizá lo que contemplamos sea la apoteosis de los ciudadanos de la Atenas de Pericles."

Pollitt, J. J.: *Arte y experiencia en la Grecia Clásica*, Bilbao, Xarait Ediciones, 1987, pp. 79-80.

**4** Lee detenidamente el siguiente texto y responde a las cuestiones planteadas (1,5 puntos).

### Lo humano y lo divino en la escultura griega

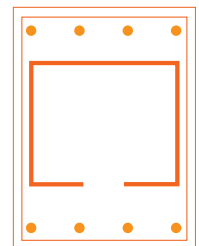
"Este sentido del verdadero carácter plástico, de la unión de lo humano y lo divino, fue principal característica de Grecia. Ya se la considere en sus poetas y oradores, ya se la estudie en sus historiadores y filósofos, no se aprende todavía en su punto central, sino se aporta para ello, cima de la explicación, el punto de vista de la escultura."

Hegel: *Sistema de las Artes*, Buenos Aires, 1947, pp. 75-76.

- Señala las ideas principales del texto y sintetízalas.
- Explica con qué período de la cultura griega se relaciona mejor este texto.
- Comenta el contexto histórico y cultural que hizo posible la proliferación de estas ideas y su aplicación en las artes.
- ¿Qué escultores supieron plasmar mejor estas ideas?

**5** Analiza y comenta este esquema arquitectónico. (1 punto)

- Clasifica la planta del edificio por su estructura y número de columnas de las fachadas menores.
- Escribe los nombres de las partes en que se divide la planta.
- Identifica los elementos sustentantes que se aprecian en el dibujo.



**6** Expón pormenorizadamente los rasgos más característicos de las obras de Praxíteles, Escopas y Lisipo, señalando sus aportaciones a la escultura de su tiempo y citando sus obras más destacadas. (2,5 puntos)