

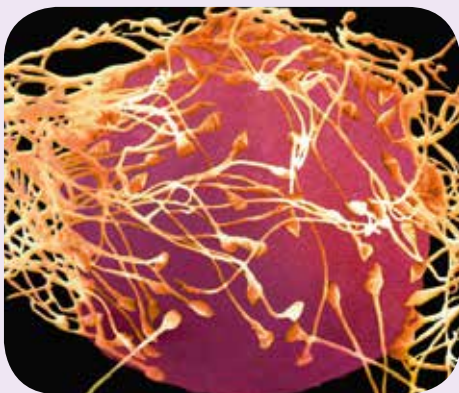
Competencias clave

Tamaños

La célula más grande del cuerpo humano es el óvulo femenino. Tiene un diámetro aproximado de unos 0,15 milímetros. Curiosamente, la célula más pequeña en el cuerpo humano es el espermatozoide masculino, que tiene aproximadamente $5\mu\text{m}$ de diámetro.

Tareas propuestas

- a) Expresa las medidas de los dos tipos de células en centímetros.
- b) ¿Cuántas veces es más pequeño un espermatozoide que un óvulo?



¿Qué competencias vamos a trabajar?

- Competencia matemática y competencias básicas en ciencia y tecnología.