

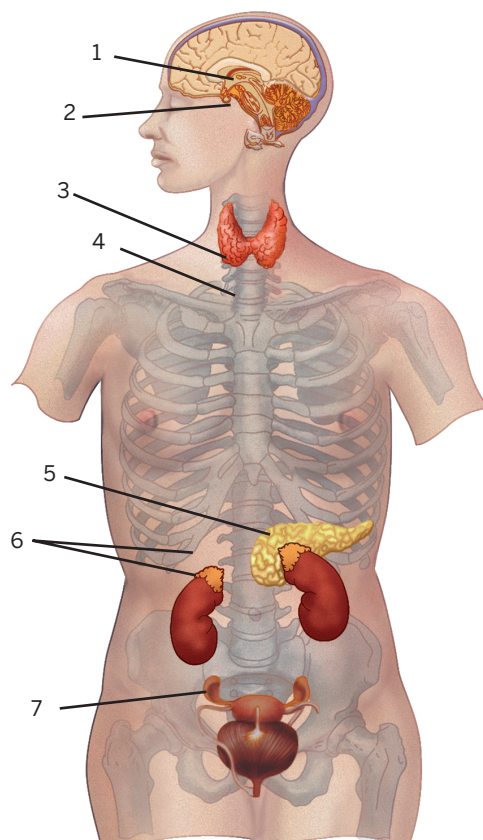
Nombre y apellidos:

Curso:

Grupo:

Fecha:

1. ¿Qué es la función de relación? ¿Qué procesos incluye?
2. Describe de forma detallada el proceso estímulo-respuesta.
3. Define los siguientes términos: impulso nervioso, sinapsis, células gliales, sistema nervioso central y sistema nervioso periférico.
4. Haz un dibujo de una neurona y señala sus partes fundamentales. Indica con flechas la dirección del impulso nervioso.
5. Construye un mapa conceptual con los elementos que forman el sistema nervioso.
6. Nombra los siguientes órganos que actúan como glándulas endocrinas:



7. Representa, mediante un dibujo, los elementos que permiten los actos reflejos. ¿En qué se diferencian de los actos voluntarios?
8. Representa el mecanismo de retroalimentación de la producción de hormonas mediante un dibujo.
9. Definimos las drogas como aquellas sustancias tóxicas que provocan dependencia e inducen tolerancia. ¿Qué significan estos términos que usamos para definir una sustancia como una droga?. ¿Por qué reforzar la autoestima y la confianza personal es una medida muy efectiva para prevenir la drogadicción?
10. ¿Por qué la publicidad puede suponer en ocasiones un factor que contribuya a crear una presión de grupo negativa, principalmente entre las personas que están en la etapa de la adolescencia?