

## 4. Evaluación de contenidos (opción 1)

Nombre y apellidos:

Curso:

Grupo:

Fecha:

1. Define salud y enfermedad. ¿Qué factores son los que determinan la salud de las personas? Haz un dibujo que relacione dichos factores.

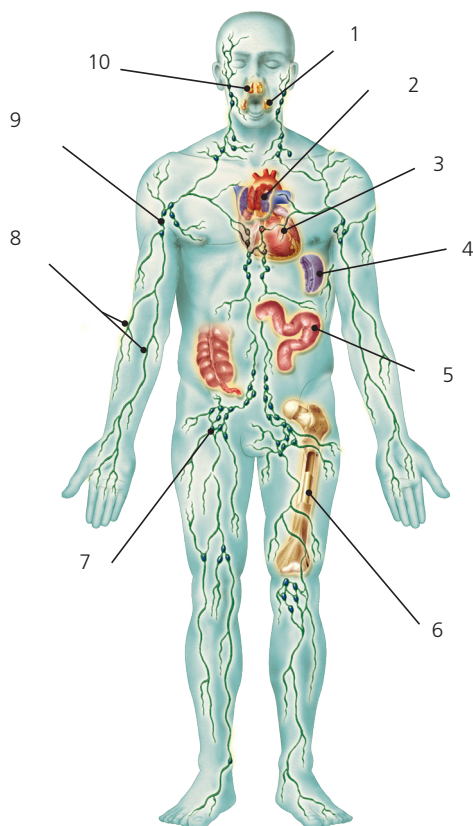
2. Indica dos ejemplos para cada una de las enfermedades de tipo no infeccioso que conozcas:

Enfermedades no infecciosas	Ejemplos

3. Describe los cuatro tipos de gérmenes que pueden causar enfermedades infecciosas y pon algún ejemplo.

4. Describe los mecanismos de transmisión de enfermedades infecciosas.

5. Nombra los elementos señalados en el siguiente esquema y explica a qué aparato o sistema corresponde el dibujo.



6. Explica de forma detallada la respuesta inflamatoria. ¿Cuándo se produce?

7. Describe los hábitos aconsejables para prevenir enfermedades infecciosas.

8. Completa el siguiente cuadro de donantes y receptores para la donación de sangre según el grupo sanguíneo. Marca con flechas las posibles donaciones.

O	B
A	AB
Rh <sup>-</sup>	Rh <sup>+</sup>

9. Explica qué actuaciones llevarías a cabo para cada una de las situaciones siguientes en las que son necesarios los primeros auxilios.

Situaciones	Ejemplos
Golpes	
Picadura de medusa	
Hemorragias	
Asfixia	
Fracturas	

10. Cuando una persona aplica los primeros auxilios, debe seguir una conducta PAS. Describe detalladamente en qué consiste dicha conducta.