

## 4. Evaluación de contenidos (opción 1)

Nombre y apellidos:

Curso:

Grupo:

Fecha:

1. Define reproducción e indica sus características en los seres humanos. Nombra las seis fases del ciclo vital tras el nacimiento.

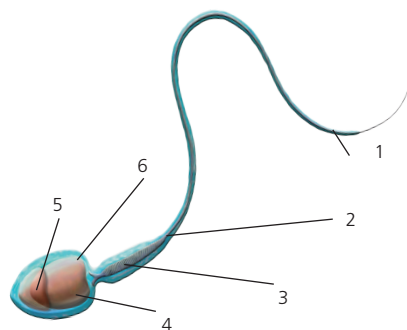
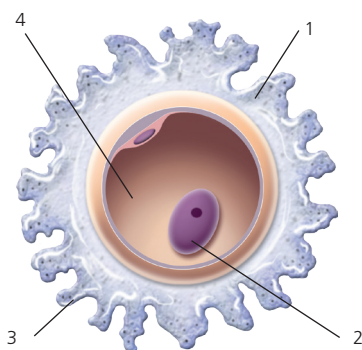
2. Completa la siguiente tabla y señala a qué caracteres humanos hace referencia:

Ambos sexos		
Gónadas		
	Ovocitos	
		Conductos espermáticos
Genitales		

3. Describe de forma detallada las glándulas accesorias del aparato reproductor masculino.

4. Reseña de forma detallada los conductos reproductores del aparato reproductor femenino.

5. Nombra los elementos señalados en los siguientes esquemas y explica de qué células se trata en cada caso.



6. ¿Qué diferencias hay entre el ciclo ovárico y el ciclo uterino? Razona adecuadamente tu respuesta.

7. Define los siguientes términos: cigoto, mórula, blastocito, embrión, feto.

8. ¿Qué diferencias hay entre la inseminación artificial y la fecundación *in vitro*? Elabora un dibujo explicativo de la fecundación *in vitro*.

9. Completa la siguiente tabla de métodos anticonceptivos:

Método anticonceptivo	Tipo	Descripción
Ligadura de trompas		
Método de la temperatura		
Diafragma		
Crema espermicida		
Píldora		

10. ¿Qué son las ETS? ¿Cómo se previenen? Cita cinco hábitos saludables para el aparato reproductor.