

## 4. Evaluación de contenidos (opción 1)

Nombre y apellidos:

Curso:

Grupo:

Fecha:

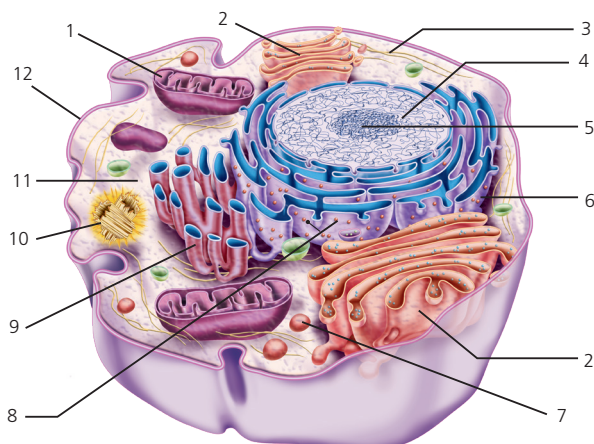
1. Indica con qué nivel de organización de la materia se corresponde cada una de las siguientes definiciones:

- Formado por la unión de dos o más átomos.
- Agrupaciones de células para realizar una función.
- Unidades de materia más básicas con vida propia.
- Conjunto de órganos formados por distintos tejidos que cooperan para realizar una función.
- Formado por las partículas que constituyen los átomos.

2. ¿Qué distingue los niveles de organización abióticos de los bióticos?

3. Enuncia los postulados de la teoría celular.

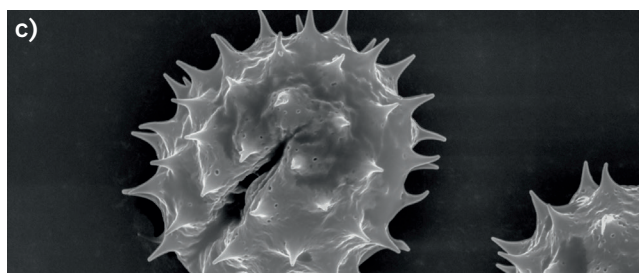
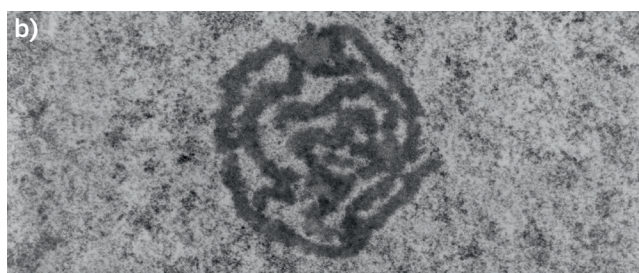
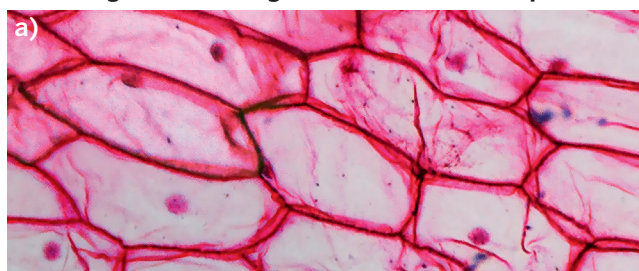
4. Nombra los diferentes orgánulos celulares que muestra la siguiente imagen:



5. Relaciona las características de los orgánulos que se citan a continuación con los nombres a los que corresponden.

Envuelve y limita la célula y controla el paso de sustancias.	Ribosomas
Sacos aplanados conectados con ribosomas adosados a sus paredes externas.	Mitocondrias
Orgánulos encargados de la respiración celular aerobia.	Aparato de Golgi
Se ocupan de la síntesis de proteínas.	Retículo endoplasmático rugoso
Sacos aplanados no conectados entre sí, donde maduran proteínas y lípidos.	Membrana plasmática

6. ¿Con qué tipo de microscopía relacionarías cada una de las siguientes imágenes? Razona tu respuesta.



7. Completa la siguiente tabla-resumen de los diferentes tejidos del cuerpo humano:

		Epidermis
		Endotelio
	Glandular	
		Mixto
Conectivo	Conjuntivo laxo	
	Conjuntivo denso	
Muscular		
	Células de la glía	

8. Completa adecuadamente las siguientes frases para que sean ciertas:

- El tejido \_\_\_\_\_ forma los tendones y ligamentos.
- El \_\_\_\_\_ recubre y protege las cavidades internas o la superficie del cuerpo.
- Los condrocitos son las células características del \_\_\_\_\_.
- El \_\_\_\_\_ es de contracción rápida y voluntaria.
- Hay dos tipos de \_\_\_\_\_, el compacto y el esponjoso.

9. Indica si las siguientes afirmaciones son verdaderas o falsas y corrige estas últimas.

- La mucosa es la capa superficial de la piel, formada por epitelio de revestimiento.
- El tejido adiposo actúa como reserva de energía, pues se acumula grasa en las células que lo forman, los condrocitos.
- Las algunas condrales son huecos en la matriz del tejido óseo donde se encuentran las células típicas de este tejido.
- Las células gliales actúan como acompañantes de las neuronas y pueden transmitir impulsos nerviosos.
- El movimiento de los órganos internos es rápido e independiente de la voluntad, por lo que se realiza gracias el tejido muscular liso.

10. Nombra los diferentes aparatos o sistemas representados en las siguientes figuras. ¿Qué tienen en común? Elabora una tabla de órganos fundamentales de cada uno de ellos.

