

3. Actividades de repaso

Nombre y apellidos:

Curso:

Grupo:

Fecha:

Salud y tipos de enfermedades I

1. Responde a las siguientes preguntas:

- ¿Qué es la salud? ¿Y la enfermedad?
- ¿Qué diferencias hay entre un síntoma y un signo de la misma enfermedad?
- Comenta la diferencia entre una enfermedad aguda y una crónica.

Salud y tipos de enfermedades II

2. Indica si las siguientes afirmaciones sobre las enfermedades son verdaderas o falsas.

Las enfermedades que se producen rápidamente y tienen corta duración se denominan crónicas.	
Verdadero	Falso
Las enfermedades que aparecen más lentamente pero permanecen mucho tiempo se llaman agudas.	
Verdadero	Falso
Cuando la enfermedad afecta a un número de personas superior al esperado en una población durante un tiempo determinado se habla de epidemia.	
Verdadero	Falso
Las epidemias pueden ser propias de una zona (pandemia) o pueden afectar a grandes poblaciones humanas en distintas zonas del planeta (endemia).	
Verdadero	Falso
La prevalencia es el porcentaje de la población que sufre una enfermedad, mientras que la incidencia es el número de casos nuevos de una enfermedad.	
Verdadero	Falso
La clase de enfermedad se reconoce por síntomas subjetivos (fiebre, ritmo cardíaco, presión arterial, etc.) y por signos objetivos (dolores, picores, mareos, etc.) medibles.	
Verdadero	Falso

Enfermedades no infecciosas

3. Relaciona cada causa de enfermedad no infecciosa con su explicación adecuada.

Factores ambientales o sociales	Producidas por genes defectuosos que pueden causar alteraciones desde las primeras etapas de la vida.
Malos hábitos	Provoca el desgaste de los órganos y su progresivo mal funcionamiento.
Golpes y traumatismos	El consumo de drogas legales o ilegales, una mala alimentación, etc. Pueden producir daños irreparables en el organismo.
Alteraciones genéticas	Causados por la actividad física o por accidentes. Pueden provocar graves lesiones para el organismo.
Envejecimiento	La contaminación y la presión social causan enfermedades físicas y mentales.

Tipos de enfermedades no infecciosas

4. Indica si las siguientes descripciones corresponden a enfermedades fisiológicas, genéticas, mentales, traumáticas, metabólicas o celulares.

- Causadas por genes mutados, duplicados o ausentes; el defecto puede ser adquirido a lo largo de la vida o heredado de los progenitores: _____
- Afectan al funcionamiento de los distintos órganos: _____
- Provocadas por golpes derivados de accidentes de tráfico, domésticos o laborales: _____
- Causadas por un mal funcionamiento de las glándulas endocrinas o exocrinas: _____
- Se producen cuando las células comienzan a dividirse de manera incontrolada: _____
- Se deben a alteraciones de la personalidad o de la conducta por trastornos neurológicos: _____

Tipos de gérmenes

5. Selecciona el tipo de germen aludido en cada una de las siguientes afirmaciones.

- Agentes patógenos diminutos compuestos por material genético envuelto en una cápsula de proteínas. Se han catalogado más de 1500 virus capaces de infectar a los seres humanos. Entre los más comunes están los virus de la gripe, la hepatitis A, el sarampión, la rubeola, la varicela, la poliomielitis, la rabia y el sarampión.

- b) Son organismos unicelulares sin núcleo (procariontes) que se reproducen rápidamente en el organismo; solo un 1 % son capaces de causar enfermedades. Entre las enfermedades bacterianas más comunes encontramos la neumonía, la meningitis, las dermatitis bacterianas, la salmonelosis o las diarreas, el tétanos, el tifus, el botulismo, la tuberculosis, la peste y el cólera.
- c) Son organismos unicelulares con núcleo (eucariontes) que viven en ambientes húmedos. Causan infecciones intestinales y otras enfermedades como la toxoplasmosis o la malaria.
- d) Son organismos multicelulares eucariontes que generalmente no representan ningún peligro para una persona sana. Dos infecciones fúngicas frecuentes son el pie de atleta y la candidiasis.

Protozoos
Virus

Hongos
Bacterias

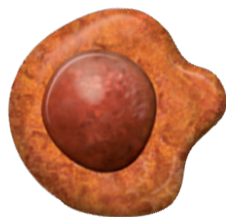
Mecanismos de transmisión de infecciones

6. Escribe en su lugar adecuado los siguientes elementos del proceso de transmisión de enfermedades: fuente de infección, contagio directo, huésped, contagio indirecto, fómites, vehículos, vectores.

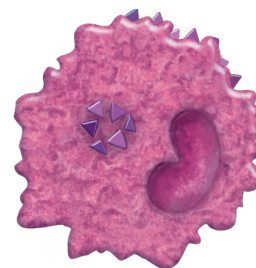


Respuesta inmunitaria específica

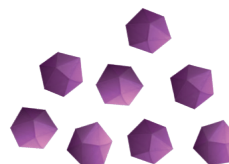
7. Ordena las siguientes letras para formar palabras relacionadas con la respuesta inmunitaria específica.



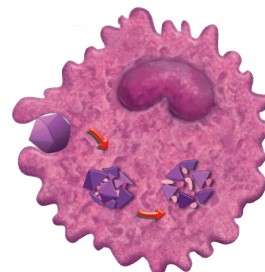
F I I N L O C T O



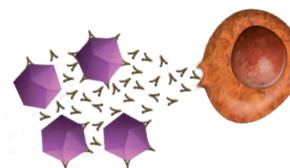
S N A T E G I O N



M G E S E R N E



O G A A M C O R F



S O I A N C E U R P T

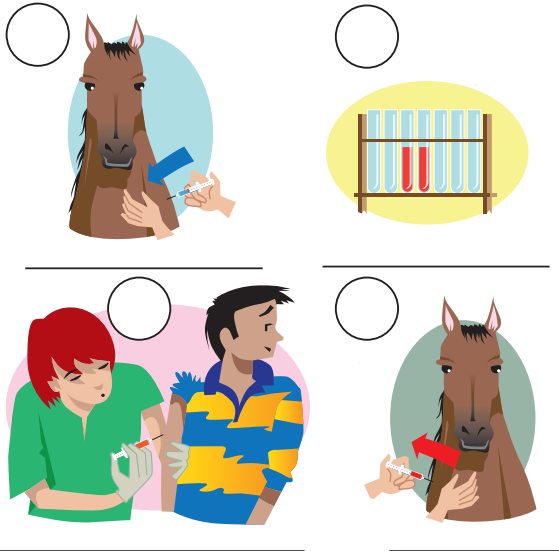
Fases de una enfermedad infecciosa

8. Ordena cronológicamente las siguientes fases en una enfermedad infecciosa.

1º	Fase de enfermedad inespecífica
2º	Fase de incubación
3º	Fase aguda
4º	Fase de infección
5º	Fase de convalecencia

Obtención de sueros

9. Ordena cronológicamente las siguientes fases en la obtención de sueros medicinales y escribe su nombre donde corresponda.



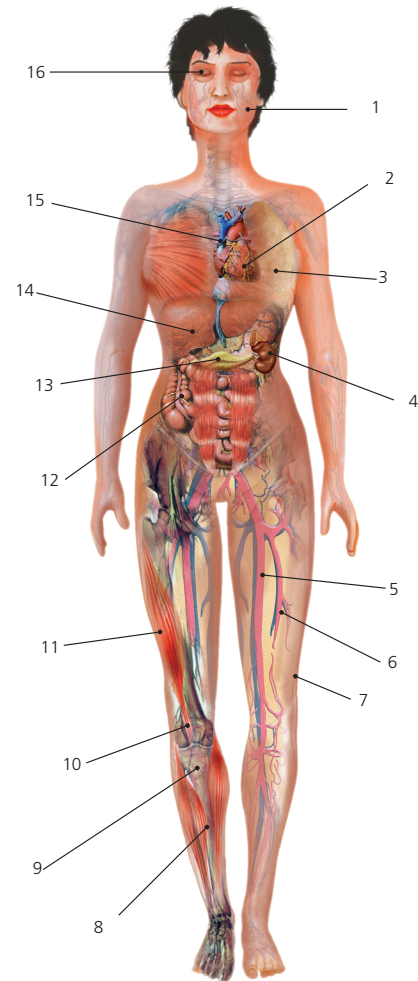
Tratamiento de enfermedades infecciosas

10. Encuentra en la siguiente sopa de letras estas diez palabras relacionadas con el tratamiento de enfermedades infecciosas: suero, medicamento, antibiótico, bactericida, resistencia, antiviral, fungicida, tópico, anticuerpo y patógeno.



Principales trasplantes

11. Escribe en su lugar adecuado los nombres de las estructuras trasplantables más habituales del cuerpo humano: tímpano, cara, corazón, pulmón, riñón, vasos sanguíneos, sangre, piel, médula ósea, huesos, ligamentos, tendones, músculos, intestinos, páncreas, hígado, válvulas cardíacas, córneas.



Donación y trasplante

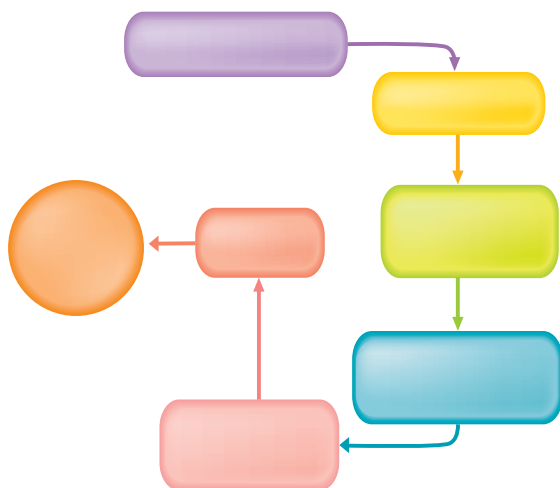
12. Indica cuál de las siguientes afirmaciones sobre los trasplantes es correcta.

El concepto de rechazo, aplicado a los trasplantes, hace referencia a:

- a) Es necesario realizar campañas para que las personas sanas acepten que sus órganos puedan algún día salvar a otras personas enfermas.
- b) Se debe al ataque por parte del sistema inmunitario del donante hacia el órgano o tejido trasplantado, ya que se detecta como extraño.
- c) Debido a la falta de defensas del paciente, otras enfermedades pueden causar infecciones secundarias.
- d) Algunos órganos no son trasplantables debido a las dificultades que plantean las intervenciones quirúrgicas.
- e) La toma de medicamentos activos contra hongos y protozoos puede llegar a ser tóxica, de ahí la necesidad de aplicarlos en forma de pomadas o bálsamos.

Fases del proceso de trasplante

13. Escribe en su lugar adecuado los siguientes elementos que participan en un proceso de trasplante: detección de donante, mantenimiento, trasplante, extracción, factores locales y organizativos, diagnóstico de muerte cerebral, petición de permiso a la familia.



Precauciones básicas para evitar accidentes

14. Indica cuáles de las siguientes afirmaciones sobre las precauciones básicas para evitar accidentes son correctas.

- Respetar las señales de circulación vial.
- Realizar actividades para las que no se tiene formación.
- Ser precavidos con los aparatos eléctricos.
- Utilizar ropas y sistemas de protección no homologados, si son más económicos.
- Revisar los vehículos y dispositivos deportivos cada 5 años.

Primeros auxilios

15. Resuelve el siguiente crucigrama sobre las prácticas de primeros auxilios más habituales.

Vertical

- Hay que tumbar a la persona horizontalmente con las piernas elevadas en un lugar muy ventilado. Es recomendable aflojar la ropa.
- Hay que desinfectar la herida y taparla con una gasa. Si la sangre continúa brotando, apretar la herida con fuerza y realizar un vendaje compresivo.
- Si se conserva la piel mojar la herida con agua fría, colocar crema hidratante o aceite. Si no, tapar con una gasa y acudir al médico rápidamente.

4. Se debe lavar bien la herida con agua, retirar los restos de agujones y aplicar hielo. En las causadas por medusas, usar limón o vinagre.

Horizontal

- Para atenderlos hay que acomodar a la persona accidentada y poner hielo en la zona afectada. No mover al herido hasta que llegue la asistencia médica.
- Realizar reanimación cardiopulmonar. Hay que elevar la nuca, tapar la nariz y aplicar la boca sobre la de la persona afectada soplando.
- Tranquilizar a la persona y utilizar una bolsa de papel para que respire en ella. Respirar lentamente y con los ojos cerrados durante unos 15 minutos.
- Es necesario abrir la boca del accidentado y liberar la obstrucción. Para objetos atascados en la tráquea se debe aplicar la maniobra de Heimlich.
- Para atenderlas se inmoviliza el miembro dañado con tablillas o pañuelos desde las articulaciones superior e inferior a la fractura.

