

## 3. Actividades de repaso

Nombre y apellidos:

Curso:

Grupo:

Fecha:

## Etapas de la vida del ser humano

1. Ordena las etapas por la que atraviesa un ser humano a lo largo de su vida:

1.º	Niñez (4-10 años).
2.º	Infancia (0-3 años).
3.º	Juventud (hasta los 25 años).
4.º	Ancianidad (a partir de los 65 años).
5.º	Desarrollo fetal.
6.º	Adultez (25-65 años).
7.º	Embarazo.
8.º	Adolescencia (variable).

## Caracteres sexuales primarios

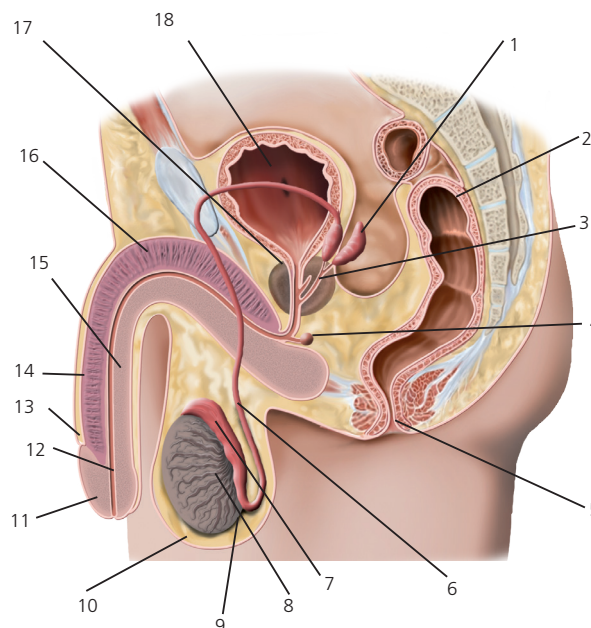
2. Indica si los siguientes caracteres sexuales primarios corresponden a mujeres, hombres o a ambos sexos.

	Ambos sexos	Mujeres	Hombres
Gónadas			
Ovarios			
Trompas de Falopio			
Testículos			
Gametos			
Vías reproductoras			
Vulva y clítoris			
Conductos espermáticos			
Escroto y pene			
Ovocitos (óvulos sin fecundar sin fecundar)			
Genitales			
Espermatozoides			

## Aparato reproductor masculino I

3. Coloca en su lugar adecuado los nombres de las estructuras que componen el aparato reproductor masculino: vesícula seminal, recto, conducto eyaculador, glándula de Cowper, ano, conducto deferente, epidídimo, túbulos seminíferos, testículo,

lo, escroto, glándula, uretra, prepucio, pene, cuerpo esponjoso, cuerpo cavernoso, próstata, vejiga.



## Anatomía del aparato reproductor masculino

4. Indica qué opción es la correcta en cada caso para completar adecuadamente las siguientes afirmaciones sobre la anatomía del aparato reproductor masculino.

a) Los testículos son los órganos encargados de la fabricación de gametos y hormonas. Se localizan dentro del \_\_\_\_\_. En el exterior del cuerpo la temperatura es menor y la maduración de los espermatozoides es más adecuada.

epidídimo  
escroto

uretra  
próstata

b) Las vías reproductoras son los conductos que recogen y transportan los espermatozoides desde los testículos hasta el exterior. Hay \_\_\_\_\_ tipos de vías.

cuatro  
tres

dos  
seis

c) Las glándulas \_\_\_\_\_ fabrican el semen y sustancias lubricantes que facilitan la penetración.

accesorias  
de Cowper

sudoríparas  
cavernosas

- d) Las vesículas seminales fabrican líquido espermático. Este líquido contiene sustancias nutritivas para los \_\_\_\_\_.

cuerpos cavernosos      nervios  
óvulos      propioceptores

- e) El órgano copulador masculino se denomina \_\_\_\_\_.

pene      erector  
seminífero      túbulo

- f) El cuerpo esponjoso es una masa de tejido esponjoso que rodea a la uretra. En su parte final se ensancha para formar el \_\_\_\_\_.

prepucio      glándula  
cuello      grande

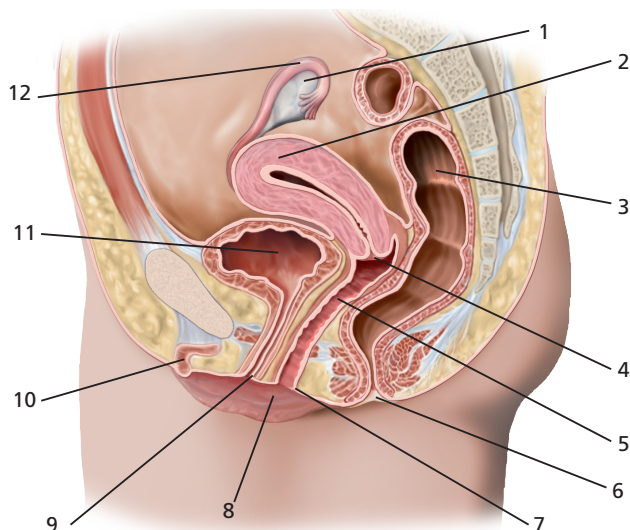
#### Aparato reproductor masculino II

##### 5. Responde a las siguientes preguntas:

- ¿Qué órganos forman el aparato reproductor masculino?
- ¿Qué función realizan las glándulas accesorias del aparato reproductor masculino?
- ¿Qué estructuras se pueden distinguir en los espermatozoides?

#### Aparato reproductor femenino

6. Escribe en su lugar adecuado los nombres de las estructuras que componen el aparato reproductor femenino: ovario, útero, recto, cérvix, vagina, ano, abertura vaginal, vulva, uretra, clítoris, vejiga, trompas de Falopio.



#### Anatomía del aparato reproductor femenino

##### 7. Relaciona las siguientes definiciones con sus correspondientes órganos del aparato reproductor femenino.

Ovarios	Conducen los ovocitos desde los ovarios hasta el útero. Contienen cilios que ayudan al desplazamiento de los ovocitos. La fecundación se produce en el interior de las trompas. Fabrican una sustancia alimenticia para que el óvulo fecundado sobreviva hasta llegar al útero.
Trompas de Falopio	Órganos de unos 3 centímetros de diámetro que fabrican ovocitos y hormonas sexuales (progesterona y estrógenos). Tienen dos zonas.
Útero	Órgano eréctil muy sensible, similar al pene, que se localiza en la parte superior de la entrada vaginal.
Vagina	Tubo aplanado muy elástico con paredes musculares finas. Hacia el exterior.
Clítoris	Sus paredes musculosas son muy gruesas y están formadas por el miometrio, el cual está recubierto externamente por el endometrio. Se une a la vagina por el cuello del útero o cérvix. Alberga el desarrollo del feto hasta su nacimiento.

#### La fecundación del óvulo

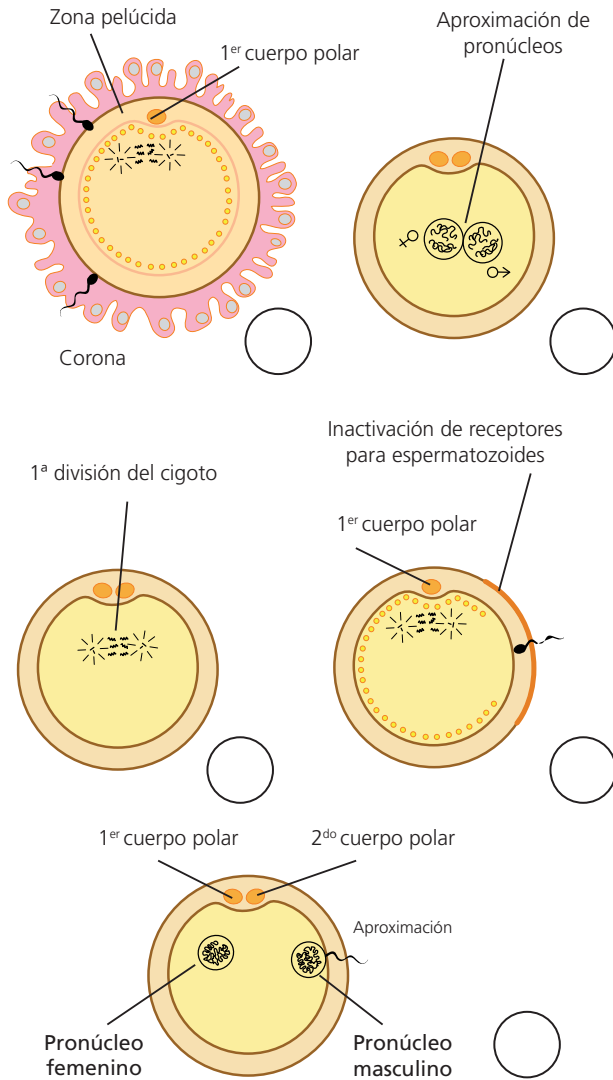
##### 8. Indica cuáles de las siguientes afirmaciones sobre la fecundación humana son ciertas.

###### En la fecundación humana:

- Para que se produzca la fecundación es necesario que los espermatozoides alcancen al ovocito en las trompas de Falopio.
- El recorrido total que deben hacer los espermatozoides es sencillo, ya que no deben atravesar diversas vías reproductoras.
- Si las condiciones son favorables los espermatozoides alcanzan la parte final de las trompas en unos cinco minutos.
- Cuando uno de los ovarios consigue introducir la cabeza con el material genético en el interior del ovocito, se produce una reacción física.
- Cuando el óvulo es fecundado se mantiene el cuerpo lúteo, y por tanto los niveles de progesterona. Esto hace que el endometrio permanezca activo.

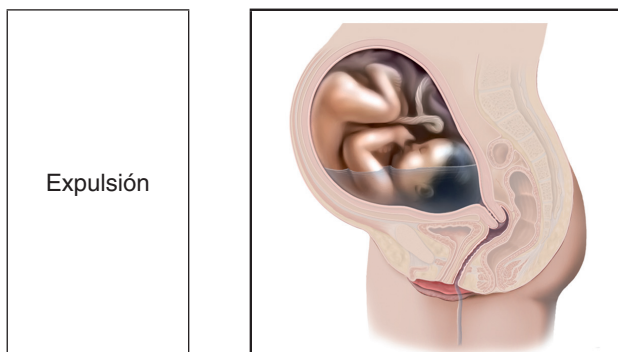
## Formación del cigoto

9. Ordena cronológicamente los siguientes pasos en la formación del cigoto.



## Fases de la expulsión del feto

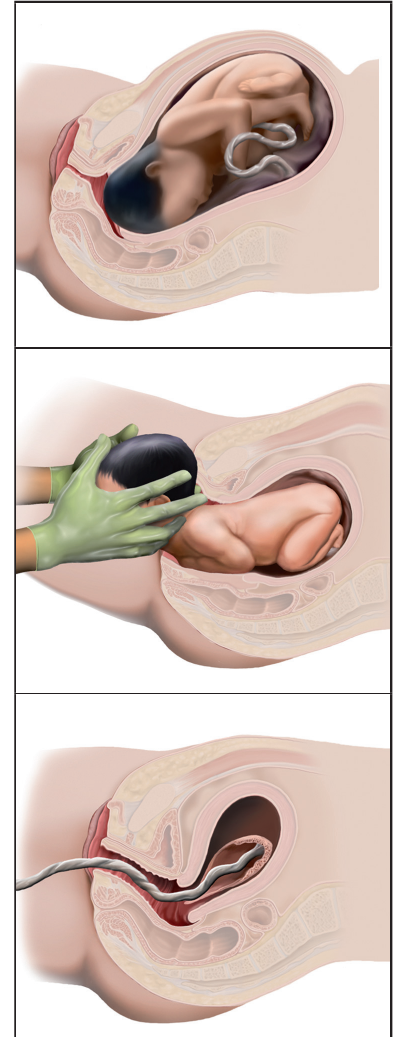
10. Relaciona cada fase del parto con su denominación correspondiente.



Alumbramiento

Rotura de la membrana amniótica

Contracciones uterinas



## Esterilidad y reproducción asistida

11. Indica si las siguientes afirmaciones sobre la esterilidad y las técnicas de reproducción asistida son verdaderas o falsas.

La falta de ovulación y las malformaciones congénitas son algunas de las causas de la esterilidad femenina.	
Verdadero	Falso
El alcoholismo y el tabaquismo no son consideradas causa de esterilidad masculina.	
Verdadero	Falso
La inseminación artificial (IA) consiste en extraer tanto el espermatozoides como los ovocitos de los progenitores y forzar la fecundación en el exterior del cuerpo de la futura madre. Hay dos variantes según se deje a los espermatozoides fecundar por sí mismos (FIV) o se injecten dentro del óvulo (ICSI).	
Verdadero	Falso
La fecundación <i>in vitro</i> consiste en introducir el semen en las trompas de Falopio por medios artificiales. Se utiliza cuando la movilidad de los espermatozoides es reducida.	
Verdadero	Falso

### Sexualidad y relaciones sociales

**12.** Indica cuál de las siguientes afirmaciones sobre la sexualidad es correcta.

Según la OMS, la sexualidad:

- a) Se vive y se expresa a través de pensamientos, actitudes, valores, conductas y relaciones interpersonales, en igualdad de condiciones.
- b) No está influida por distintos condicionantes: biológicos, psicológicos, sociales, económicos, éticos, legales, religiosos y espirituales.
- c) Debe fomentar la discriminación de las personas por razones de sexo.
- d) Elimina lazos y vínculos de carácter afectivo con otras personas. La sexualidad no forma parte ni determina las relaciones sociales de las personas.
- e) Cuenta con métodos de control de la natalidad que favorecen los embarazos no deseados y son conocidos como métodos conceptivos.

### Métodos anticonceptivos

**13.** Clasifica los siguientes métodos anticonceptivos según sean quirúrgicos, barrera, hormonales, químicos o naturales: cremas espermicidas, vasectomía, preservativo masculino, DIU, preservativo femenino, diafragma, anticonceptivos orales, ogino, temperatura, ligadura de trompas.

### Enfermedades del aparato reproductor

**14.** Asocia las siguientes enfermedades con sus efectos correspondientes.

Dismenorrea y amenorrea	Alteración de músculos vaginales
Endometriosis	Alteraciones de la regla
Vaginismo	Estrechamiento del prepucio
Fimosis	Inflamación de próstata
Prostatitis	Testículos internos
Criptorquidia	Alteración del tejido endometrial

### Enfermedades de transmisión sexual (ETS)

**15.** Busca en la siguiente sopa de letras estas nueve enfermedades de transmisión sexual: chancro, gonorrea, sífilis, candidiasis, tricomoniasis, hepatitis, herpes, papiloma y sida.

Y	C	G	L	A	S	I	D	A	M	H	U	C	E	U	N	X
B	H	O	T	C	E	M	C	Y	P	K	C	W	P	F	G	A
C	A	N	D	I	D	I	A	S	I	S	N	Z	L	N	K	A
B	N	O	T	K	O	V	I	L	M	O	Q	Y	N	W	A	E
Y	C	R	P	D	T	U	P	T	L	G	I	T	J	T	Z	C
L	R	R	T	J	R	E	R	I	I	O	I	I	Y	Y	F	Q
E	O	E	Y	N	I	G	S	T	Y	Z	R	W	M	H	I	J
O	I	A	H	E	C	T	R	I	X	J	J	E	H	S	P	X
P	A	P	I	L	O	M	A	T	F	E	I	R	U	U	Z	I
D	G	I	X	Y	M	W	V	O	O	I	G	B	L	W	K	Y
L	P	Y	Z	Y	O	X	T	G	A	U	L	Z	H	I	R	T
Y	T	T	H	G	N	S	T	U	N	B	Q	I	R	S	H	W
H	E	P	A	T	I	T	I	S	O	E	Q	B	S	O	E	C
X	Y	B	K	A	A	U	U	E	P	P	H	M	K	X	R	O
Z	M	D	X	H	S	L	A	Q	E	B	C	S	T	Y	P	W
X	Q	I	S	Y	I	O	S	Y	E	T	B	E	E	H	E	Z
F	C	G	E	A	S	T	P	A	B	Y	W	J	H	C	S	L

### Hábitos saludables del aparato reproductor

**16.** Responde a las siguientes preguntas:

- a) ¿Qué consejos básicos se deben seguir para disfrutar de una adecuada higiene en el aparato reproductor?
- b) ¿Cómo se puede saber si se tiene una enfermedad de transmisión sexual?
- c) ¿Es recomendable dejarse aconsejar por personas no expertas en sexo? ¿Qué riesgos corre nuestra salud si lo hacemos?