

3. Actividades de repaso

Nombre y apellidos:

Curso:

Grupo:

Fecha:

Receptores sensoriales

1. Indica qué opción es la correcta en cada caso para completar adecuadamente las siguientes afirmaciones sobre las células del tejido nervioso.

- a) Los receptores internos o _____ se localizan en el interior del cuerpo e informan del estado general del organismo.

extraceptores
miniceptores

intraceptores
propioceptores

- b) Los receptores externos u órganos de los sentidos se encuentran en la superficie del cuerpo y _____ estímulos como la luz, el sonido, la temperatura, etc.

emiten
proyectan

captan
desarrollan

- c) Los fotorreceptores detectan estímulos luminosos. Se localizan en los _____ y captan tanto el color como la intensidad lumínica.

ojos
brazos

pabellones auditivos
ganglios

- d) Los _____ detectan estímulos mecánicos tales como ondas sonoras, presiones, contactos o la gravedad. Se encuentran en el oído, el tacto y en receptores de los músculos y articulaciones.

exorreceptores
gravorreceptores

termorreceptores
mecanorreceptores

- e) Los nociceptores son sensibles a las presiones _____ que se interpretan como dolor. Se encuentran en la piel de forma mayoritaria, pero también hay nociceptores en las vísceras.

intensas
someras

leves
somáticas

- f) Los quimiorreceptores captan información relativa a cambios químicos. Incluyen los receptores del olfato y el _____.

oído
movimiento

gusto
ojo

Globo ocular

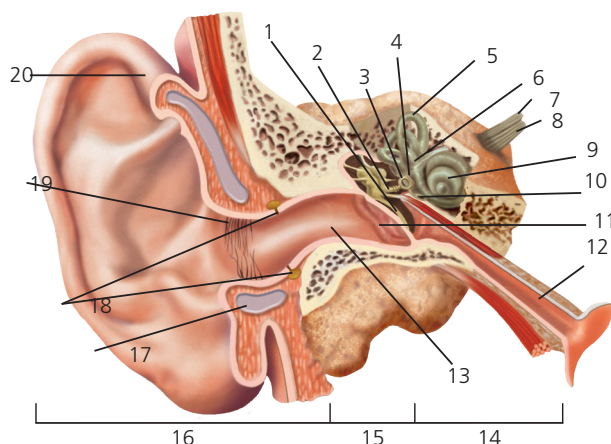
2. Relaciona cada estructura del globo ocular con su definición correspondiente.

Esclerótica	Controla la cantidad de luz que entra en el ojo, aumentando de tamaño si hay poca luz, y contrayéndose si la intensidad de luz es grande.
Córnea	Capa más externa del globo ocular. Es fibrosa, blanca y opaca. En su parte delantera se hace transparente y forma la córnea, la cual permite el paso de la luz.
Pupila	Es un órgano transparente y elástico que actúa a modo de lente. El cristalino separa una cámara anterior ocupada por el humor acuoso, y una cámara posterior rellena de humor vítreo.
Cristalino	Es la parte frontal transparente del ojo humano que cubre el iris, la pupila y la cámara anterior. Junto con la cámara anterior y el cristalino, refracta la luz. Es responsable de la mayor parte de la potencia del ojo.
Humor acuoso	Es la segunda capa del globo ocular. Es muy fina, con abundantes vasos sanguíneos. Es de color oscuro, salvo en la parte delantera donde se vuelve transparente para formar el iris. En el centro del iris se abre la pupila.
Iris	Es un líquido transparente que baña a las estructuras internas de la cámara anterior y posterior del ojo (cara anterior del cristalino, iris, endotelio). Entre sus funciones se encuentran la de nutrir y oxigenar a la córnea y al cristalino, estructuras que carecen de aporte sanguíneo en la edad adulta.
Coroides	Es la zona coloreada del ojo. En su centro se encuentra la pupila, de color negro; la zona blanca que se encuentra alrededor se denomina esclerótica. Su función es regular la entrada de la luz en el ojo como un diafragma de una cámara de fotos. El órgano está compuesto de tejido muscular y pigmento.

Retina	Conjunto de prolongaciones nerviosas que se comunican con los conos y bastones. La zona por la que el nervio óptico se inserta a la retina se conoce como punto ciego (única zona donde no hay fotorreceptores).
Nervio óptico	Es la capa más interna del globo ocular. En ella se encuentran las células fotosensibles: conos (visión del color) y bastones (visión nocturna).
Punto ciego	Es una gelatina transparente muy espesa, que está sujeta a la retina en varios puntos. No tiene vasos sanguíneos ni nada que le pueda hacer perder su transparencia. En su interior hay muy pocas células, y en su mayor parte está compuesto de proteínas, una red tridimensional o malla que atrapa el agua y que hace que el vítreo se comporte como un todo, que no fluya. Esto último puede ser una seria desventaja.
Humor vítreo	Situado en la parte posterior del globo ocular, justo en el lugar en el que el nervio óptico incide en la retina. Es el punto que se llama papila o disco óptico y solo mide 2x1,5 milímetros. En el día a día es muy difícil percibir ese punto ciego porque la información visual que no capta un ojo, la proporciona el otro.

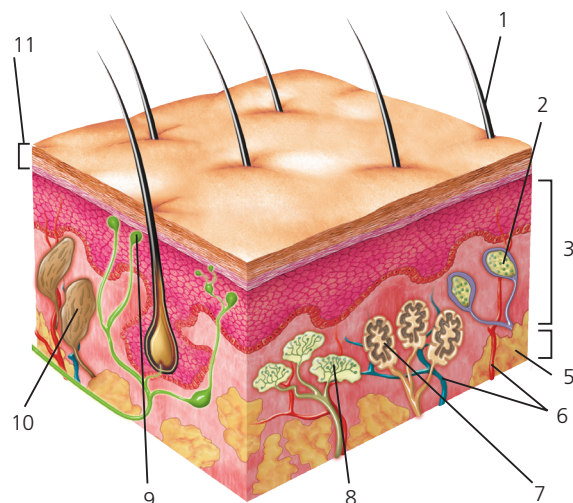
Anatomía del oído

3. Escribe en su lugar adecuado los nombres de las partes del oído: martillo, yunque, estribo, ventana oval, conductos semicirculares, aparato vestibular, nervio vestibular (equilibrio), nervio coclear (audición), caracol, ventana redonda, tímpano, trompa de Eustaquio, conducto auditivo externo, oído interno, oído medio, oído externo, cartílago, glándulas ceruminosas, vellosidades, oreja.



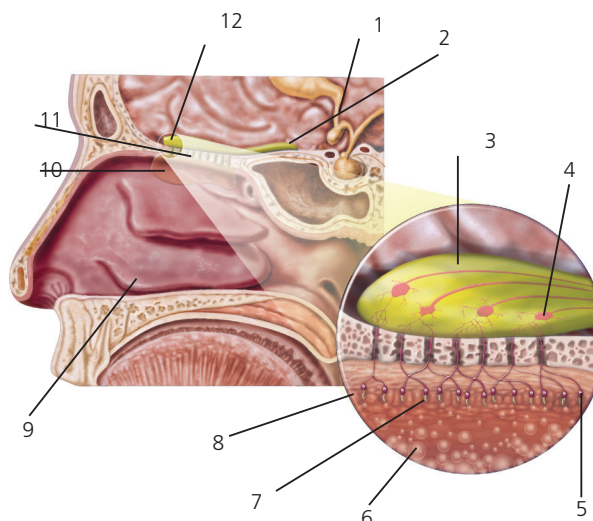
Estructura de la piel

4. Escribe en su lugar adecuado los nombres de las estructuras que forman la piel: pelo, corpúsculos de Meissner (textura), dermis, hipodermis, adipocitos, vasos capilares, corpúsculos de Krause (frío), corpúsculos de Ruffini (calor), terminaciones libres (dolor), corpúsculos de Vater-Pacini (presión), epidermis.



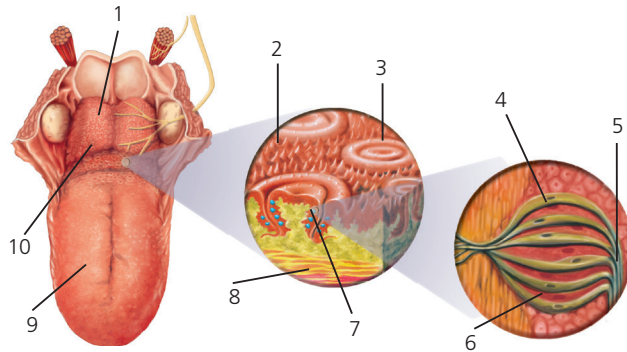
El olfato

5. Escribe en su lugar adecuado los nombres de las estructuras del olfato: nervio olfativo, tracto olfatorio, bulbo olfatorio, terminaciones nerviosas del nervio olfativo, células olfatorias, moléculas olorosas, cilios olfatorios, células epiteliales, pituitaria roja, pituitaria amarilla, ramificaciones nerviosas, bulbo olfatorio.



El gusto

6. Escribe en su lugar adecuado los nombres de las estructuras del sentido del gusto: raíz de la lengua, papilas filiformes, papilas circunvaladas, células de sostén, terminaciones nerviosas, células gustativas, botones gustativos, haces musculares, dorso de la lengua, surco terminal.

**Enfermedades de los órganos de los sentidos**

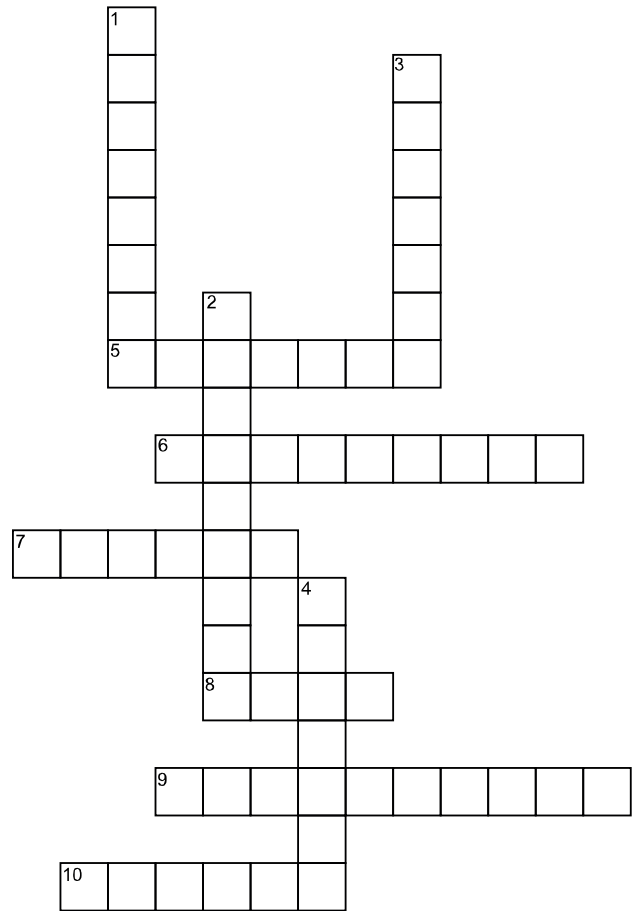
7. Resuelve el siguiente crucigrama sobre las principales enfermedades de los órganos de los sentidos.

Vertical

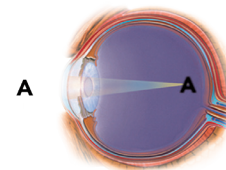
1. Afecta al equilibrio (mareos) y a la audición (sordera).
2. Pérdida de la visión cercana con el envejecimiento por falta de acomodación del cristalino.
3. Pérdida del sentido del gusto total o parcial (hipoguesia).
4. Inflamación de la pituitaria. Se produce secreción nasal acuosa, congestión y dificultad para respirar.

Horizontal

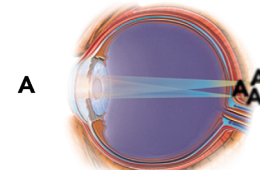
5. Pérdida de la audición total o parcial (hipoacusia).
6. Enfermedad caracterizada por la aparición de placas escamosas de color rojizo.
7. Los objetos cercanos se ven claramente y los lejanos aparecen borrosos.
8. Enfermedad inflamatoria de la piel causada por una infección bacteriana.
9. Defecto genético que consiste en la imposibilidad de distinguir los colores. Es muy frecuente la confusión entre verde y rojo.
10. Inflamación de origen microbiano del oído medio, muy dolorosa y acompañada de secreción de pus.

**Anomalías refractivas**

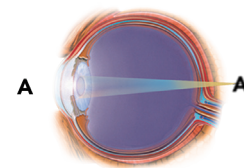
8. Ordena estas letras para formar las principales anomalías refractivas del ojo.



A M O I I P



S A A T G O I M I S T M



I P H M R E E O P I A T R

Hábitos saludables para los receptores

9. Indica si las siguientes afirmaciones sobre los hábitos de vida saludables son verdaderas o falsas.

Es aconsejable mantener una dieta equilibrada y variada.	
Verdadero	Falso
El consumo de todo tipo de drogas favorece el funcionamiento de nuestros sentidos.	
Verdadero	Falso
Debemos evitar la exposición a una luz intensa o a zonas con humos.	
Verdadero	Falso
Pasar mucho tiempo delante de pantallas o leyendo con poca luz es una práctica muy recomendable para nuestra vista.	
Verdadero	Falso
No debemos lavarnos las manos con abundante agua antes de tocarnos los ojos.	
Verdadero	Falso
En lo posible hemos de evitar los volúmenes elevados o las fuentes de ruido constante.	
Verdadero	Falso

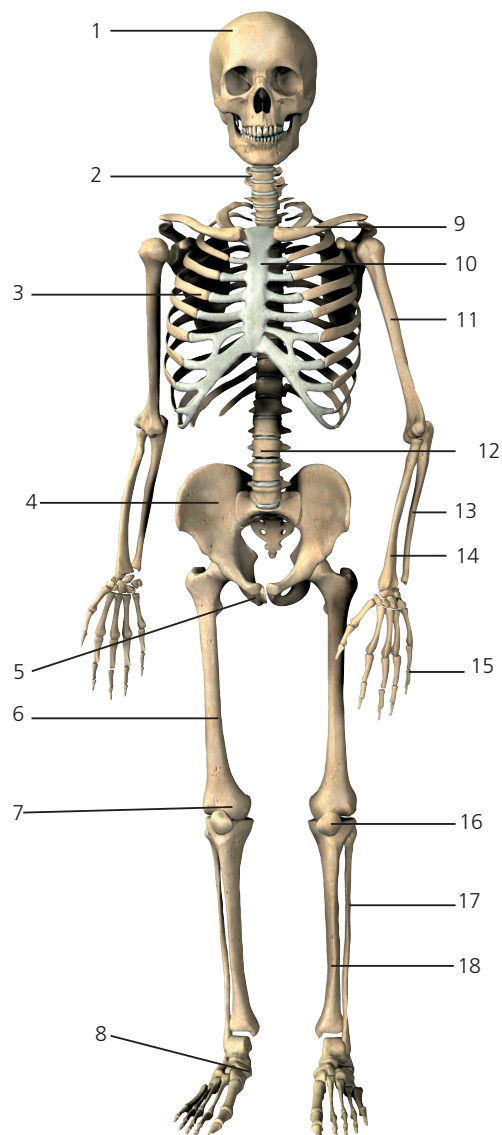
Efectores y sistema esquelético

10. Responde a las siguientes preguntas:

- ¿Qué sistemas forman el aparato locomotor?
¿Qué órganos pertenecen a cada sistema?
- ¿En qué regiones del organismo encontraremos estos huesos: largos, planos y cortos?
- ¿Por qué cuando sufrimos una fractura de hueso se inmovilizan las articulaciones?

Sistema esquelético

11. Coloca en su lugar adecuado los nombres de los principales huesos de nuestro sistema esquelético: cráneo, columna cervical, costilla, pelvis, pubis, fémur, articulación de la rodilla, escafoides, clavícula, esternón, húmero, columna lumbar, cúbito, radio, falanges, rótula, peroné, tibia.



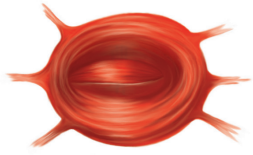
Músculos esqueléticos según su función

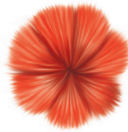
12. Relaciona las siguientes definiciones con sus correspondientes músculos esqueléticos.

Flexores	Separan una extremidad del cuerpo.
Pronadores	Separan los huesos.
Abductores	Aproximan un hueso a otro.
Elevadores	Bajan una parte del cuerpo.
Extensores	Realizan giros de las extremidades hacia atrás o hacia abajo.
Supinadores	Suben una parte del cuerpo.
Aductores	Efectúan giros hacia delante o hacia arriba.
Depresores	Acercan las extremidades al cuerpo.

Músculos esqueléticos según su forma

13. Indica si los siguientes músculos son orbiculares, planos, largos, esfínteres o en abanico.





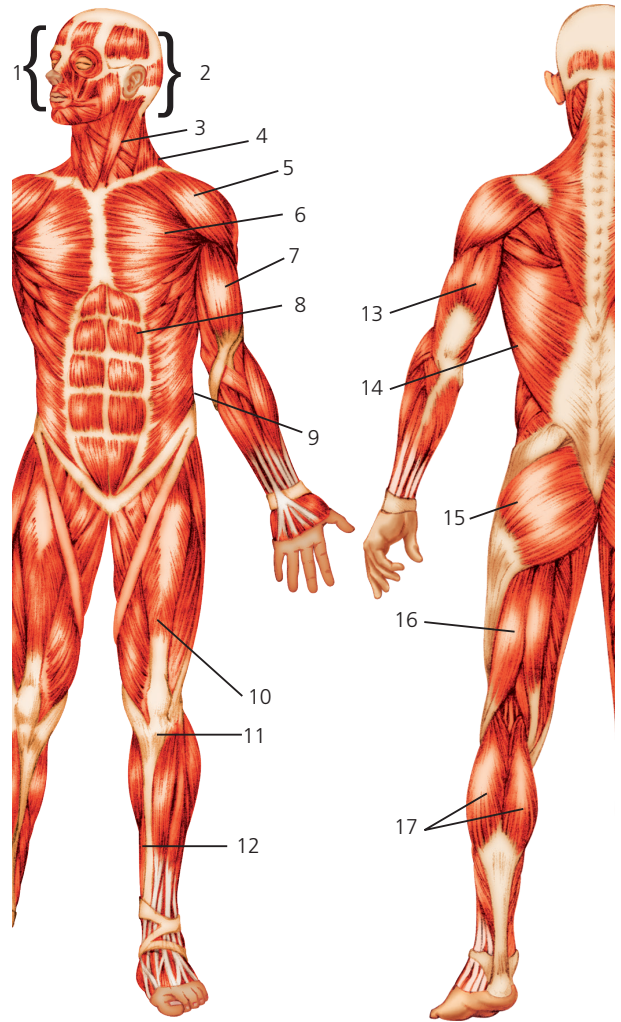






Sistema muscular

14. Escribe en su lugar adecuado los nombres de los principales músculos de nuestro cuerpo: músculos faciales, músculos craneales, deltoides, trapecio, bíceps braquial, pectoral mayor, recto abdominal, oblicuo externo, recto femoral, sóleo, tríceps braquial, dorsal ancho, glúteo mayor, bíceps femoral, gemelos, esternocleidomastoideo, tendón rotuliano.



Enfermedades del aparato locomotor

15. Busca en esta sopa de letras diez enfermedades del aparato locomotor: distensión, esguince, calambre, contractura, luxación, dislocación, fractura, rotura, osteoporosis y artrosis.

L	U	X	A	C	I	O	N	T	J	L	I	D	U	A	P	J
R	F	S	I	L	E	F	U	O	X	O	U	I	J	T	C	C
U	O	N	A	R	T	R	O	S	I	S	O	S	D	N	I	E
C	W	T	I	G	R	A	E	T	O	A	O	L	H	D	G	K
B	A	E	U	N	G	C	M	E	K	P	Z	O	F	P	X	L
E	E	L	U	R	O	T	X	O	U	L	V	C	X	M	J	V
D	T	D	A	A	A	U	A	P	Y	V	A	A	Y	A	V	L
Q	Y	J	T	M	U	R	J	O	B	V	W	C	E	U	C	E
G	T	I	T	I	B	A	Y	R	T	T	P	I	U	L	T	S
X	O	L	X	E	L	R	L	O	Y	P	P	O	V	O	M	C
A	Y	S	T	S	T	J	E	S	R	W	C	N	W	S	K	K
A	V	R	B	G	F	O	X	I	F	N	E	F	E	R	G	C
F	H	E	E	U	J	U	X	S	O	L	J	Q	K	M	Q	D
Y	C	J	E	I	B	A	H	U	D	Y	E	N	Q	G	A	T
W	E	B	P	N	Y	E	T	Z	U	P	M	P	P	P	F	T
I	U	J	Y	C	O	N	T	R	A	C	T	U	R	A	V	Z
D	I	S	T	E	N	S	I	O	N	I	E	S	L	Q	W	B