

1. Actividades de refuerzo

Nombre y apellidos:

Curso:

Grupo:

Fecha:

1. Completa el siguiente texto con una palabra en cada hueco:

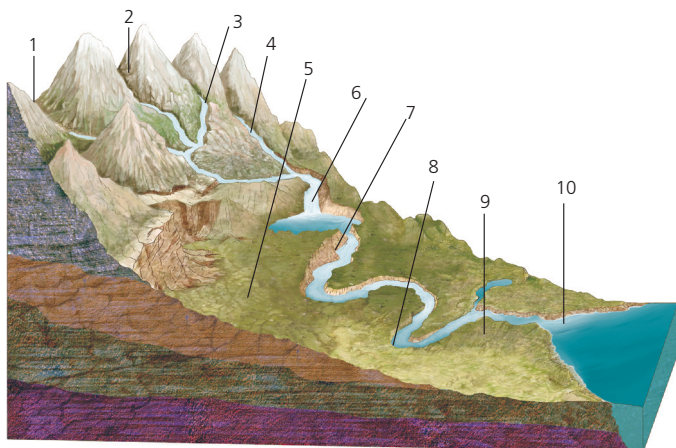
"El _____ se define como la extensión de _____ que se puede observar desde un lugar concreto. Es la suma de las formas _____ del y su modelado y de la estética del observador.

El relieve es el conjunto de accidentes _____ y formas estructurales que constituyen la _____ de la corteza terrestre.

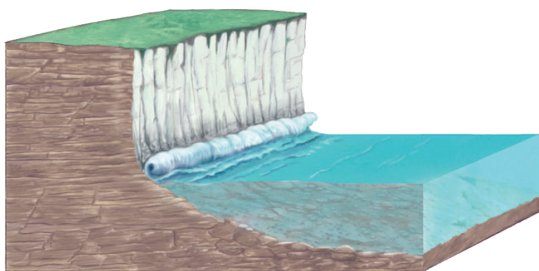
Los agentes _____ externos (temperatura, viento, agua o seres vivos) son aquellos que transforman el relieve a través de una serie de procesos geológicos como la _____ (física, química o biológica), la _____, el _____ y la _____."

2. Describe las diferencias entre meteorización física (mecánica), química y biológica.

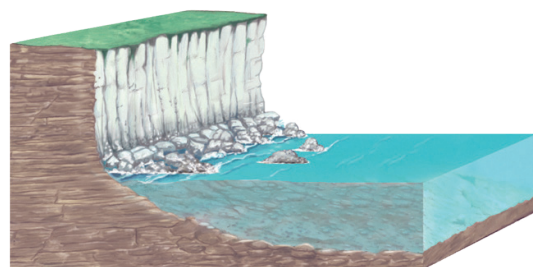
3. Nombra los elementos señalados en el siguiente esquema de los tramos de un río:



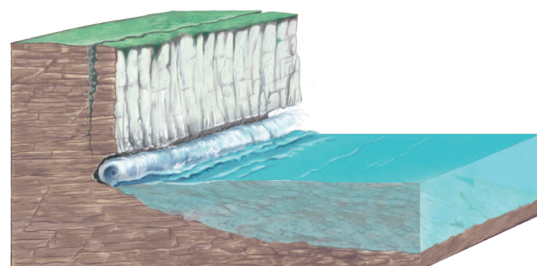
4. Ordena la siguiente secuencia de acontecimientos y nombra cada proceso representado:



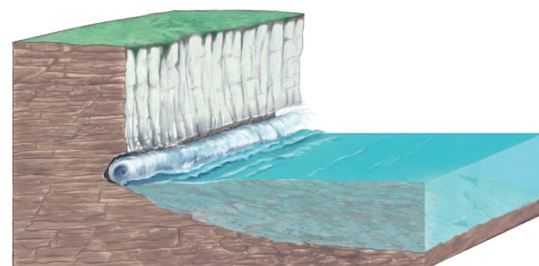
a)



b)



c)



d)

5. Si observamos un mapa topográfico, en él aparecen líneas llamadas curvas de nivel. ¿Qué son las curvas de nivel? ¿Qué representan los números que aparecen en ocasiones sobre ellas? ¿A qué llamamos equidistancia en un mapa topográfico como el de la imagen? ¿Cuál es el valor de la equidistancia en él? ¿Para qué serviría el instrumento que hay colocado sobre el mapa?

