

## 1. Actividades de refuerzo

Nombre y apellidos:

Curso:

Grupo:

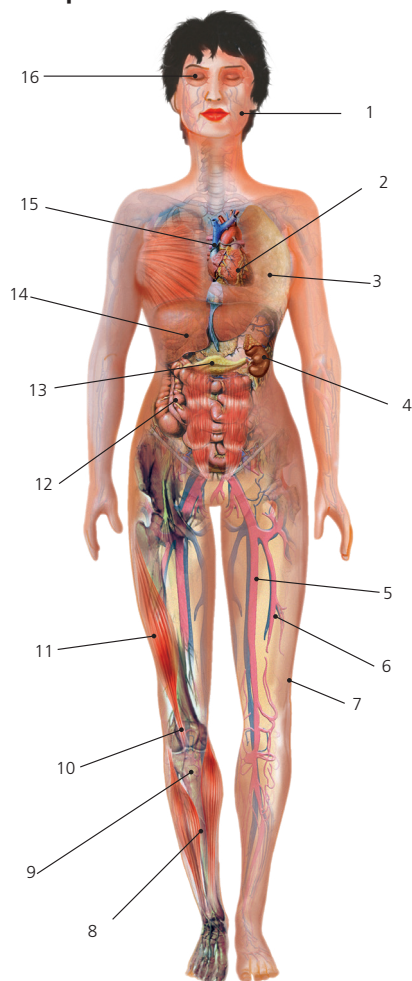
Fecha:

1. Define los siguientes conceptos: salud, enfermedad, germen, infección y trasplante.

2. Completa esta tabla de tipos de enfermedades según sean contagiosas o no:

Enfermedad	Tipo
Cáncer	
Obesidad	
Gripe	
Alergia	
Tétanos	
Daltonismo	
Malaria	
Asma	
Pie de atleta	
Estrés	

3. Completa el siguiente esquema de los principales tipos de trasplantes:



4. Indica cuáles de los siguientes procesos o estructuras están relacionadas con la respuesta inmunitaria inespecífica. ¿Con qué están relacionados los demás términos?

- Fagocitos.
- Respuesta inflamatoria.
- Producción de anticuerpos.
- Piel y mucosas.
- *Natural killers*.

5. Indica cuál debería ser la actuación de primeros auxilios recomendada para una persona que sufre una lesión como la que se observa en esta imagen.

