

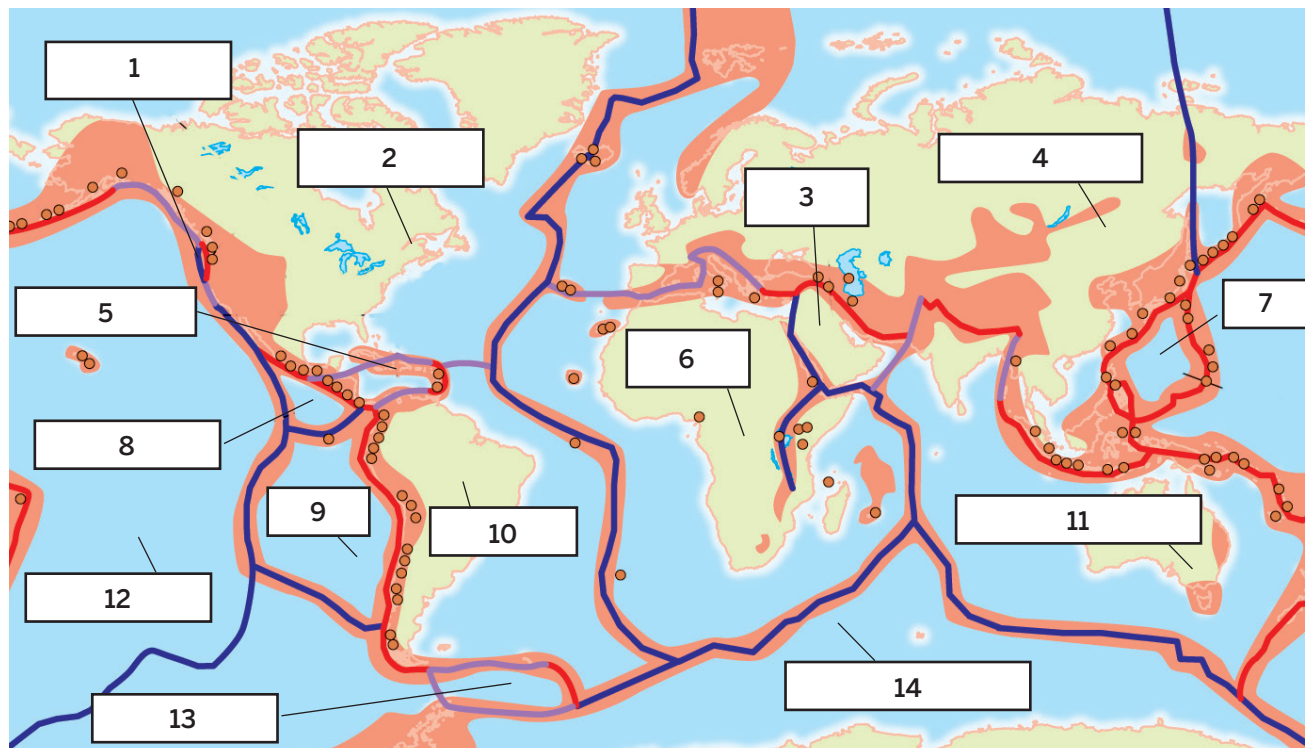
Nombre y apellidos:

Curso:

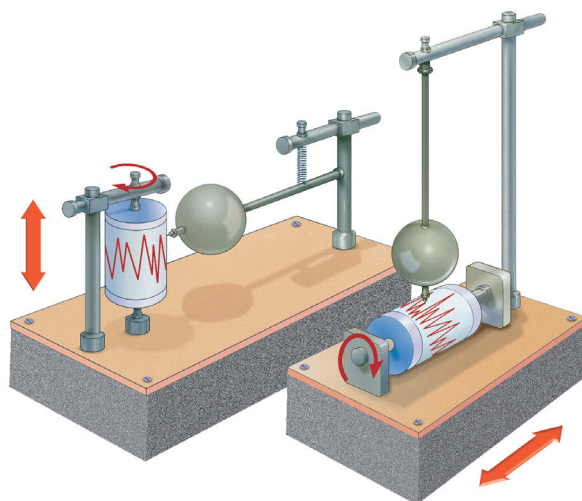
Grupo:

Fecha:

1. Elabora un dibujo sencillo que ilustre el funcionamiento de las corrientes de convección en el manto terrestre.
2. Elabora un esquema, utilizando aplicaciones como Xmind, Lucidchart o similares, para comparar y detallar las características de las capas de la Tierra según los modelos geoquímico y geodinámico.
3. Nombra las principales placas tectónicas recogidas en el siguiente dibujo y marca con un círculo un borde pasivo, dos bordes constructivos y dos bordes destructivos.



4. Observa los siguientes dibujos y trata de explicar el funcionamiento de estos instrumentos científicos.



5. Visita el enlace <http://www.iris.edu/seismon/> y elabora un pequeño informe sobre los seísmos ocurridos ayer en el mundo. ¿Ha ocurrido recientemente alguno en España?