

4. Evaluación de contenidos (opción 1)

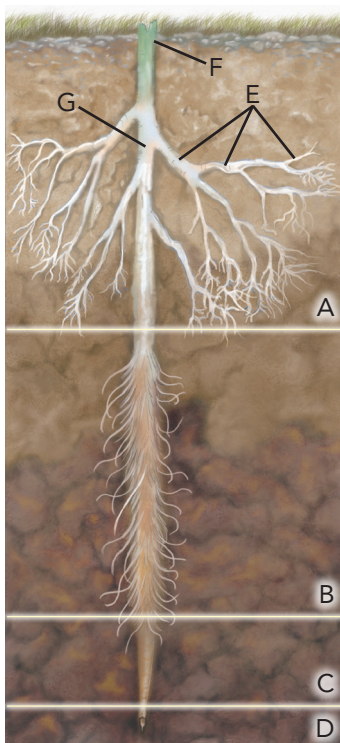
Nombre y apellidos:

Curso:

Grupo:

Fecha:

- Indica las tres características básicas que presentan todos los seres del reino vegetal.
- Explica cómo se clasifican las plantas en función de la consistencia del tallo y de sus ramificaciones.
- Indica el nombre de las partes de la raíz que se señalan en el siguiente esquema. Además de la absorción de agua y sales minerales, ¿qué otras funciones pueden desempeñar las raíces de las plantas? Cita ejemplos.



- Observa y clasifica las siguientes hojas en función de los criterios que se citan.

A	B	C
<ul style="list-style-type: none"> Según su nerviación _____. Según su borde _____. 	<ul style="list-style-type: none"> Según el número de limbos _____. Según su borde _____. 	<ul style="list-style-type: none"> Según la forma _____. Según su nerviación _____.

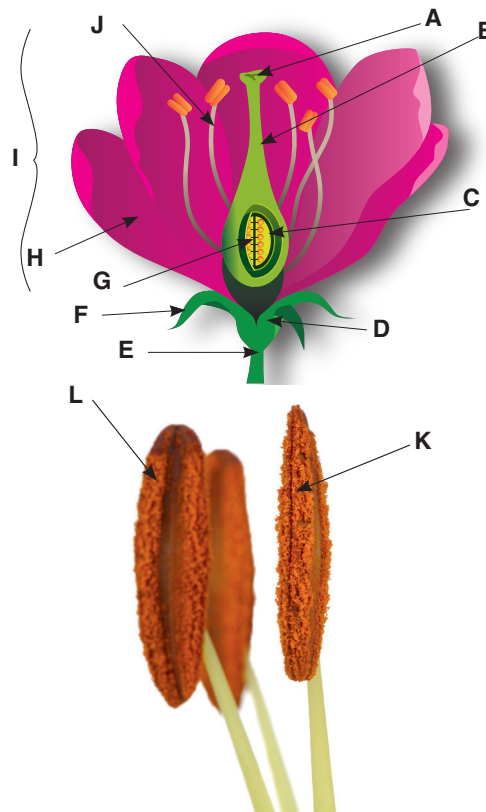
- Responde a las siguientes cuestiones relacionadas con la estructura de las hojas:
 - ¿Qué son los nervios de las hojas?
 - ¿Qué diferencia hay entre el haz y el envés?
 - ¿Qué son los estomas? ¿Para qué sirven?
 - ¿Qué es la transpiración de las plantas? ¿Por qué es importante?

- ¿Qué semejanzas y qué diferencias existen entre musgos y helechos?

- ¿Cuántos tipos de plantas con flores conoces? Indica sus nombres y las diferencias más importantes entre dichos grupos.

- ¿A qué deben las coníferas su nombre? ¿A qué grupo de plantas pertenecen? Los piñones de estas plantas, ¿son frutos o semillas? Razona tu respuesta.

- Indica los nombres de las partes de la flor señaladas con flechas.



- ¿A qué tipo de planta corresponde la flor representada en el esquema anterior? ¿Se trata de una flor masculina, femenina o hermafrodita? Razona tus respuestas. Cita tres ejemplos de plantas de este tipo.