

Nombre y apellidos:

Curso:

Grupo:

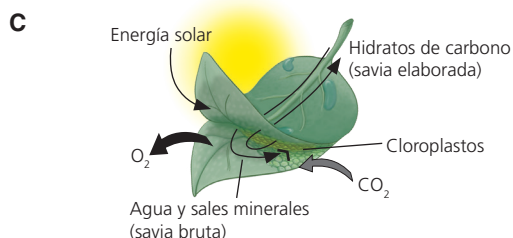
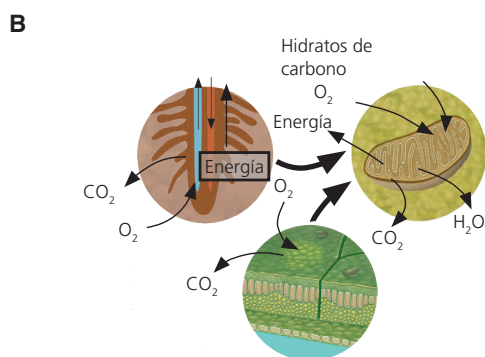
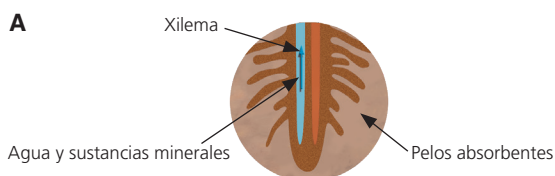
Fecha:

1. Describe de forma detallada las características de los seres vivos.

2. Indica a qué tipo de nutrición corresponde cada característica.

Características	Tipo de nutrición
Es propia de plantas, algas y algunas bacterias.	
Es propia de animales, protozoos, hongos y la mayoría de bacterias.	
La materia orgánica es la fuente de energía.	
El Sol es la fuente de energía.	
Necesita de la fotosíntesis.	

3. Nombra los procesos que llevan a cabo las plantas representadas en los siguientes dibujos:



4. Ordena los siguientes órganos según el recorrido que siguen los alimentos dentro del tubo digestivo de animales: intestino, faringe, ano, estómago, boca y faringe. ¿Qué nombre reciben las glándulas que ayudan a estos órganos durante el proceso digestivo?

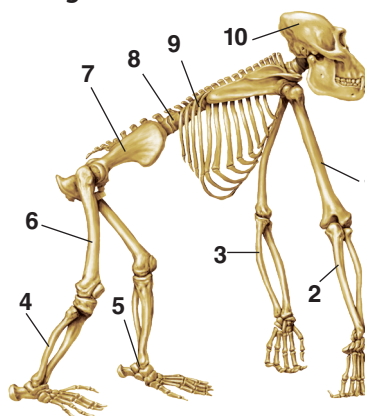
5. Describe los cuatro tipos de respiración que pueden tener los animales vertebrados. Indica algunos ejemplos de animales que realicen cada tipo de respiración.

6. Completa la siguiente tabla referida a los órganos de los sentidos de los animales vertebrados.

Sentido	Órgano	Tipo de receptor	Estímulos	Percepción
Oído		Mecanorreceptor		
	Ojo			Imágenes
		Mecanorreceptores Termorreceptores	Presión Temperatura	
Gustos	Lengua			
			Sustancias volátiles	Olor

7. Describe de forma detallada el sistema nervioso de los animales vertebrados.

8. Nombra cada uno de los huesos indicados con números en la siguiente ilustración.



9. ¿A qué llamamos proceso de estímulo-respuesta? Indica de forma ordenada los elementos que incluye.

10. Indica el nombre de la respuesta que lleva a cabo una planta cuando realiza las siguientes acciones:

- Tiende a ir hacia la humedad.
- Crece a favor de la gravedad.
- Crece hacia la luz.
- La flor se cierra al tocarla.
- Las hojas se caen con días cortos.
- Fabrica hormonas.