

## 3. Actividades de repaso

Nombre y apellidos:

Curso:

Grupo:

Fecha:

## Características de los animales

1. Completa las siguientes afirmaciones sobre las características generales de los animales escribiendo los términos que faltan.

- Son seres \_\_\_\_\_ cuyas células son \_\_\_\_\_.
- Estas células se encuentran agrupadas formando tejidos verdaderos. En la mayoría de los animales, estos tejidos se organizan formando \_\_\_\_\_, \_\_\_\_\_ y \_\_\_\_\_, alcanzando en muchos casos un alto grado de organización que permite al animal desarrollar más eficazmente sus funciones vitales.
- En cuanto a su alimentación, todos son \_\_\_\_\_. En función de este criterio, diferenciamos entre animales \_\_\_\_\_, carnívoros u \_\_\_\_\_.
- Casi todos presentan cuerpos \_\_\_\_\_, o sea, muestran sus estructuras \_\_\_\_\_ repetidas. Si se repiten a ambos lados de un solo plano que pasa por la línea media del cuerpo del animal, se denomina simetría \_\_\_\_\_.
- La mayoría posee tejidos \_\_\_\_\_ y \_\_\_\_\_. Estos tejidos les proporcionan la capacidad para detectar los \_\_\_\_\_ que se producen en el medio en el que viven y responder a ellos con rapidez.
- Pueden realizar \_\_\_\_\_ y la mayoría es capaz de \_\_\_\_\_ gracias a su tejido muscular.

## Características de los animales

2. Responde a las siguientes preguntas

- ¿Cómo se clasifican los animales según su tipo de simetría?
- Explica qué ventaja aporta a los animales la presencia en su cuerpo de los tejidos nervioso y muscular.
- ¿Cuál es la principal diferencia entre los animales invertebrados y los vertebrados?

## Estructura de los invertebrados

3. Relaciona los conceptos de ambas columnas para entender mejor la estructura corporal de los invertebrados.

Simetría
Forma y tamaño

Acuáticos o terrestres.
Sexual, asexual o ambas.

Hábitat
Desplazamiento
Alimentación
Reproducción

Móviles o sésiles.
Bilateral, radial o sin simetría.
Carnívoros, herbívoros o parásitos.
Variable (adaptados a su hábitat)

## Los poríferos

4. Selecciona la opción correcta para completar las siguientes afirmaciones sobre los poríferos.

- Estos animales son los más (simples/complejos/ antiguos/grandes) de todos los invertebrados, ya que presentan muy pocos tipos de células diferentes.
- Todas las esponjas son (terrestres/patricias/acuáticas/aéreas), mayoritariamente marinas, aunque hay algunas de agua dulce.
- Son (sésiles/inmóviles/móviles/césiles), es decir, viven pegadas a las rocas o a los fondos acuáticos, sin desplazarse, aunque sí se pueden mover mediante pequeñas contracciones.
- Las esponjas poseen un cuerpo (duro/blando/semiduro/semirígido) y elástico, con un esqueleto interno formado por pequeñas espinas duras denominadas espículas.
- También pueden presentar una sustancia formada por fibras más suaves y flexibles, denominada (espongina/espongita/espongisa/espongea).
- Muchas especies de esponjas no presentan (asimetría/simetría/parecido/dimorfismo), y su cuerpo está formado por multitud de poros conectados mediante canalillos, por los que circula permanentemente agua.

## Los cnidarios

5. Ordena las letras de las siguientes palabras para formar tipos de cnidarios.



N A M O A E N

L A R O C A S U D E M

### Los platelmintos

#### 6. Indica cuáles de las siguientes afirmaciones sobre los platelmintos son correctas.

- A diferencia de los grupos estudiados anteriormente, presentan asimetría pluribilateral, con dos extremos en su cuerpo.
- Existen platelmintos de vida libre como la planaria, que puede vivir en el agua o en terrenos húmedos, aunque muchos son parásitos, como las tenias.
- Los platelmintos parásitos no tienen especial importancia porque no pueden producir enfermedades en los humanos.
- Por ejemplo, la tenia del cerdo o solitaria es un platelminto que se aloja formando quistes en la musculatura de los cerdos.
- Al comer carne de cerdo infestado, el gusano crece en el aparato digestivo de la persona, alimentándose de nutrientes que llegan al intestino.

### Los nematodos

#### 7. Indica cuál de las siguientes afirmaciones sobre los nematodos es correcta.

- Los nematodos no colonizan todo tipo de hábitats, y no los hay ni acuáticos ni terrestres.
- Ninguno es parásito, ni de plantas ni de animales, caso de la lombriz intestinal, que vive en el intestino de platelmintos en edad infantil.
- La infección tiene lugar cuando los huevos son ingeridos con alimentos pasteurizados.
- Esto sucede con vegetales regados con aguas fecales, o cuando los niños se meten en la boca las manos sucias tras haber tocado un suelo contaminado.
- Los nematodos tienen un cuerpo poliédrico que se estrecha por el centro.

### Los anélidos

#### 8. Indica si las siguientes afirmaciones sobre los anélidos son verdaderas o falsas.

Los anélidos presentan simetría bilateral, y en cuanto a su estructura y organización corporal, son más complejos que los grupos anteriores, ya que poseen órganos y aparatos propiamente dichos.

Verdadero

Falso

Por otra parte, carecen de estructuras de protección por lo que su propio líquido interior le sirve de esqueleto hidrostático.

Verdadero

Falso

Pocas especies pueden presentar una especie de pelitos o quetas que les sirven para anclarse al sustrato, ayudándolos en el desplazamiento y en la excavación de túneles, ya que las especies terrestres han de vivir encima de la tierra para evitar la desecación de su piel, pues respiran a través de ella.

Verdadero	Falso
Para realizar sus movimientos, los anélidos presentan músculos independientes en cada segmento, lo que provoca sus características ondulaciones al desplazarse, alargando y acortando simultáneamente diferentes partes del cuerpo.	
Verdadero	Falso
Algunos anélidos pueden aportar beneficios al ser humano; por ejemplo, las lombrices de tierra comen restos de vegetales y animales que quedan en el suelo descomponiéndose, de manera que al excretarlos abonan la tierra donde viven.	
Verdadero	Falso

### Gasterópodos, moluscos y cefalópodos

#### 9. Responde a las siguientes preguntas.

- Indica las diferencias que existen entre el pie de gasterópodos, moluscos y cefalópodos.
- Describe el tipo de concha más característica de cada uno de los grupos de moluscos.
- Indica el grupo de molusco al que pertenecen los siguientes animales: berberecho, Nautilus, sepiá, ostra, cañailla, navaja, lapa y vieira.

### Los artrópodos

#### 10. Indica si los siguientes seres vivos son insectos, crustáceos, miriápodos o arácnidos.



## Miriápodos y arácnidos

11. Encuentra los siguientes conceptos relacionados con los miriápodos y los arácnidos en esta sopa de letras: antenas, ciempiés, veneno, milpiés, araña, escorpión, terrestre, cefalotórax, abdomen, quelíceros, pedipalpos, hileras, pinzas.

P	A	H	M	J	G	V	P	Y	F	A	K	U	T
I	Q	C	L	H	E	X	E	S	U	A	I	E	E
N	D	U	J	N	U	X	D	E	D	B	Ñ	K	R
Z	I	G	E	Y	Q	C	I	I	T	D	L	J	R
A	A	N	F	X	H	O	P	P	O	O	F	H	E
S	O	D	E	F	G	M	A	M	K	M	G	D	S
H	I	L	E	R	A	S	L	E	X	E	U	Q	T
X	A	E	S	C	O	R	P	I	O	N	F	U	R
D	N	E	M	Q	P	O	O	C	I	A	U	A	E
I	T	J	K	U	X	L	S	H	Y	T	M	L	G
F	E	A	C	E	F	A	L	O	T	O	R	A	X
H	N	C	X	S	O	R	E	C	I	L	E	U	Q
L	A	R	A	Ñ	A	F	G	C	D	E	X	D	E
G	S	E	D	X	E	I	M	I	L	P	I	E	S

## Los insectos

12. Indica si las siguientes adaptaciones bucales de los insectos son morderas, chupadoras o picadoras. Identifica también de qué animales se trata.



\_\_\_\_\_

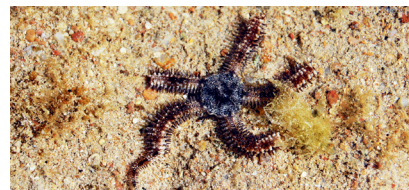


\_\_\_\_\_

## Los equinodermos

13. Relaciona cada imagen de equinodermo con su denominación adecuada.

Ofiura



Erizo de mar



Pepino de mar



Estrella de mar



Lirio de mar

