

## 2. Actividades de ampliación

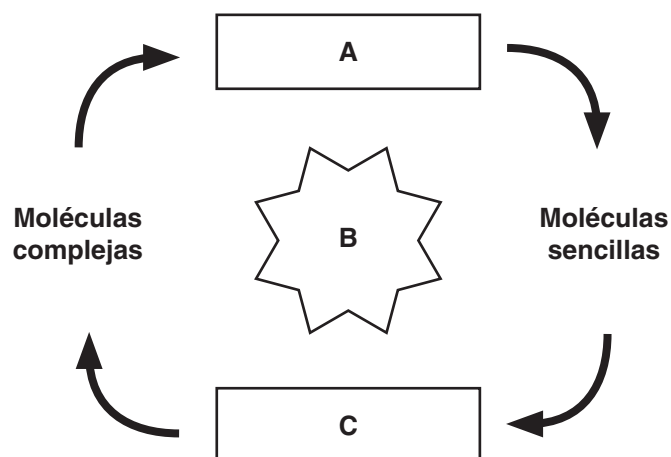
Nombre y apellidos:

Curso:

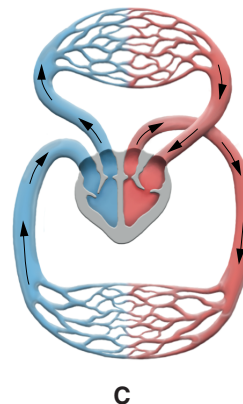
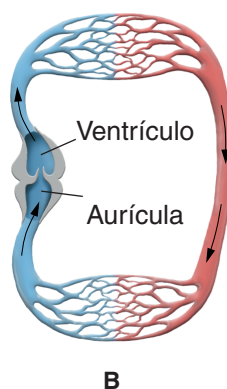
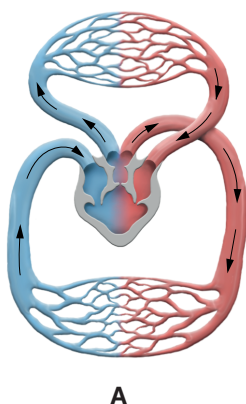
Grupo:

Fecha:

1. Busca información en la unidad y elabora una lista con siete características comunes a todos los seres vivos.
2. Nombra los elementos marcados en el siguiente esquema del metabolismo de los seres vivos:



3. Indica en qué órganos de las plantas (hojas, raíces y tallos) tienen lugar los siguientes procesos de la nutrición de los vegetales:
  - a) Absorción de nutrientes.
  - b) Intercambio de gases.
  - c) Evapotranspiración.
  - d) Eliminación de sustancias de desecho.
4. Elabora un dibujo esquemático para cada uno de los procesos descritos en la pregunta anterior.
5. Elabora una breve descripción para cada uno de los distintos tipos de respiración que pueden tener los vertebrados.
6. Describe qué tipo de circulación tienen los animales con los siguientes esquemas de aparatos circulatorios.



Nombre y apellidos:

Curso:

Grupo:

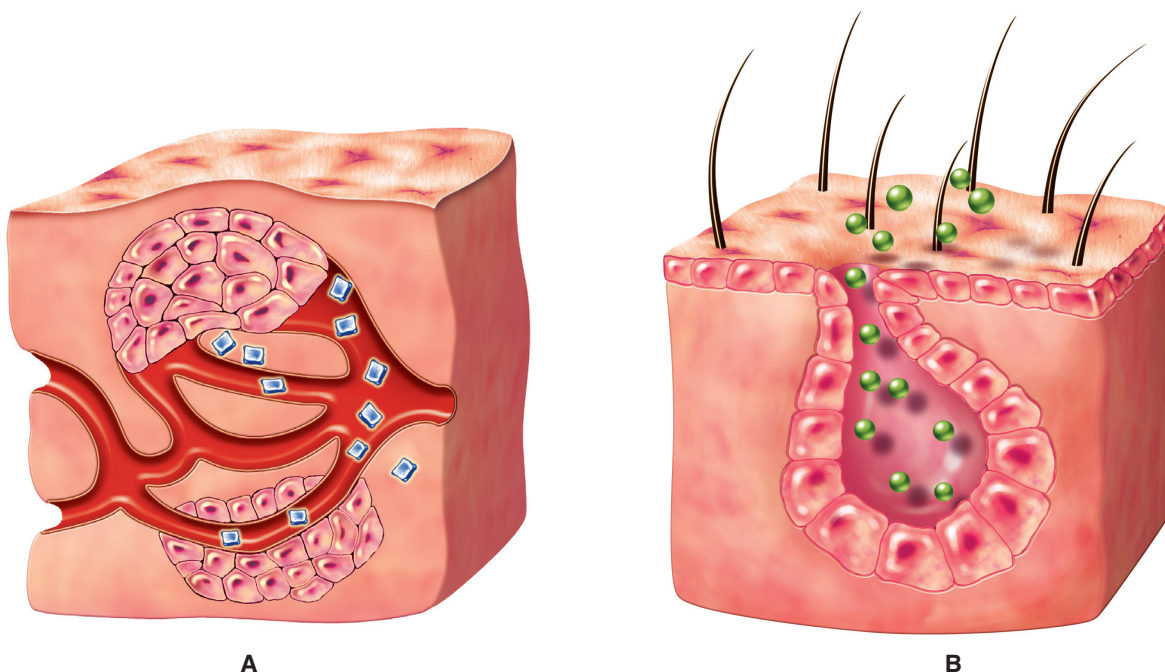
Fecha:

7. Elabora un mapa conceptual con los siguientes términos: coordinación, función de relación, respuesta, coordinación nerviosa, coordinación endocrina, percepción, respuesta motora, respuesta secretora, receptores sensoriales, mecanorreceptores, termorreceptores, quimiorreceptores, fotorreceptores y órganos de los sentidos.

8. Describe de forma ordenada los elementos del proceso estímulo-respuesta.

9. Observa atentamente estos dibujos y contesta razonadamente a las siguientes preguntas:

- ¿Cómo se llaman estos conjuntos de células?
- Explica las diferencias entre los distintos procesos representados.



10. Completa con una palabra los huecos del siguiente texto:

Se denomina \_\_\_\_\_ al conjunto de huesos de los animales \_\_\_\_\_ que se compone esencialmente de \_\_\_\_\_, columna vertebral y \_\_\_\_\_. El esqueleto es la parte pasiva del aparato \_\_\_\_\_. Las \_\_\_\_\_ son las uniones de los huesos entre sí mediante \_\_\_\_\_, cuya misión es conseguir el grado de \_\_\_\_\_ apropiado entre las distintas piezas del esqueleto. El sistema \_\_\_\_\_ es el conjunto de músculos y \_\_\_\_\_ que tiene el organismo y que forma la parte activa del aparato locomotor.

11. Elabora dibujos esquemáticos que representen los siguientes procesos en plantas:

- Geotropismo positivo.
- Geotropismo negativo.
- Tigmonastia.
- Secreciones.