

PORTAFOLIS D'APRENTATGE



El portafolis d'aprenentatge és un instrument d'autoavaluació que permet al xiquet i a la xiqueta prendre consciència del seu aprenentatge. Suposa una eina d'aprenentatge en si mateixa, ja que facilita el registre i l'observació de:

- Les idees prèvies.
- El desenvolupament del llenguatge oral.
- El nivell d'implicació en les activitats i tasques.
- L'adquisició de competències relacionades amb el currículum.
- L'adquisició de competències relacionades amb els continguts transversals.
- Les estratègies de pensament desenvolupades.
- Els assoliments, esforços, progressos, emocions, dificultats...
- Els gustos i preferències relacionats amb els continguts i tasques.

Consta de quatre apartats:

1. Pensa i expressa. Permet identificar els coneixements previs sobre alguns continguts relacionats amb els centres d'interès. Suggestim que el facen al començament de la unitat.

2. Què m'agrada? En aquest suport, l'alumne podrà registrar (pintant una, dues o tres roses de dacs) el seu grau de satisfacció sobre els continguts treballats en les fitxes seleccionades. Aquest apartat s'omplirà a mesura que s'acaben les fitxes reproduïdes.

3. Comportaments, hàbits, actituds i emocions. Facilita (pintant una, dues o tres roses de dacs) la recollida d'informació d'aspectes relacionats amb l'adquisició d'hàbits d'ordre, comportaments, responsabilitat, col·laboració, ajuda i emocions. Es pot fer en qualsevol moment.

4. He après moltes coses. Avalua el grau d'adquisició d'alguns continguts i aprenentatges curriculars. S'ha d'omplir en acabar la unitat.

Aquest instrument d'autoavaluació és opcional. El docent l'utilitzarà si ho considera oportú. S'oferix en format fotocopiabile i imprimible (inclòs en el CD de la Proposta pedagògica).

Els quatre apartats o seccions de cada portafolis d'aprenentatge d'unitat tenen igualment un caràcter opcional; serà el docent qui decidirà si s'omplien totes o algunes d'aquestes seccions en cada ocasió.



1. Pensa i expressa



© alгада editores S.A. Material fotocopiable i imprimible autoritzat

- Descriu la imatge. Saps com s'anomena aquest paisatge?
- Coneixes el nom dels animals que hi apareixen?
- Què fan els xiquets i xiquetes?
- Es pot practicar algun esport a la muntanya?

Nom:

2. Què m'agrada?



On estan les muntanyes?

1 5 3 4 2 6 3 5 4 2 1 6 5 2

4 6 2 1 4 3

1 4 6 3 2 4 6 1 5 3 2 4 6 2 5

1 4 6 9 7 3 1

El nombre zero

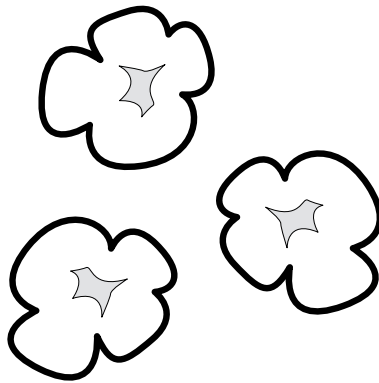


os vaca cabra ermíni

Que divertida que és la muntanya!

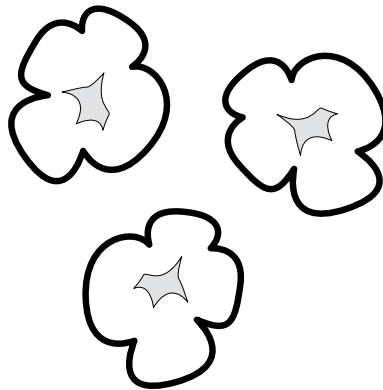
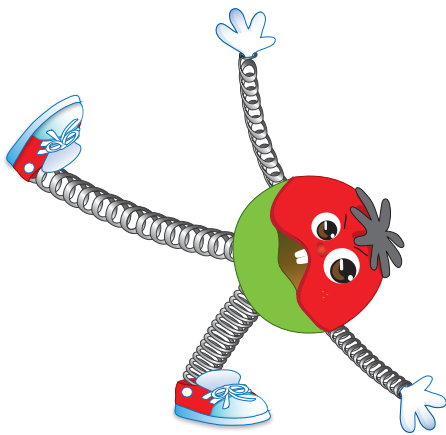
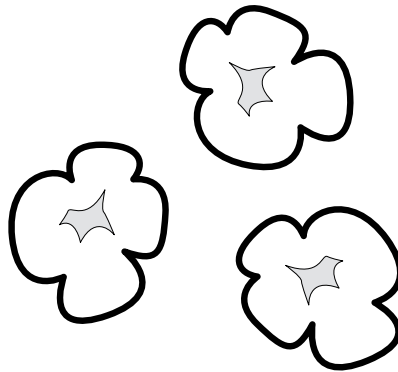
Nom:

3. Comportaments, hàbits, actituds i emocions



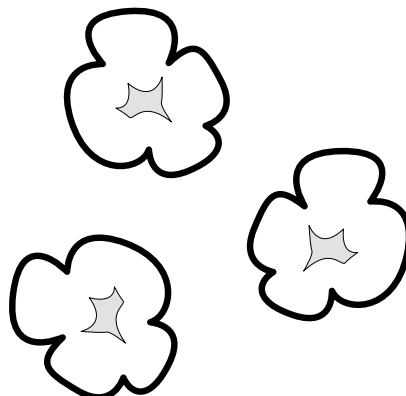
- Com et portes a classe i al pati?

-
- Ajudes a mantindre la classe neta?



- Respectes les opinions dels companys i companyes en les activitats en grup?

-
- Comparteixes amb els companys i companyes?

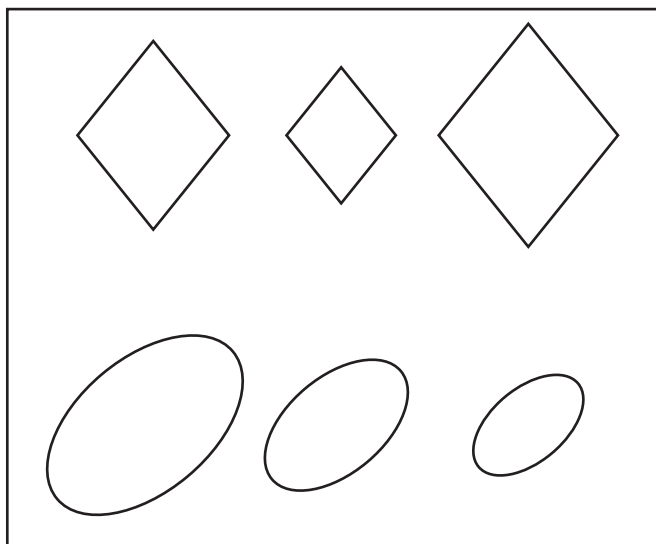


Nom:

4. He après moltes coses

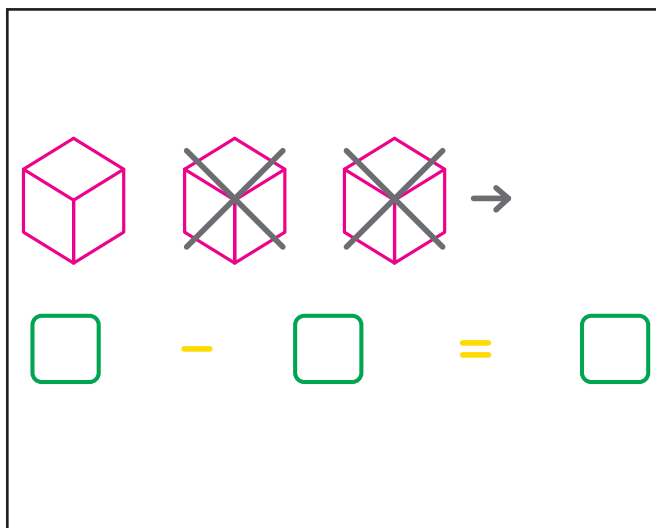
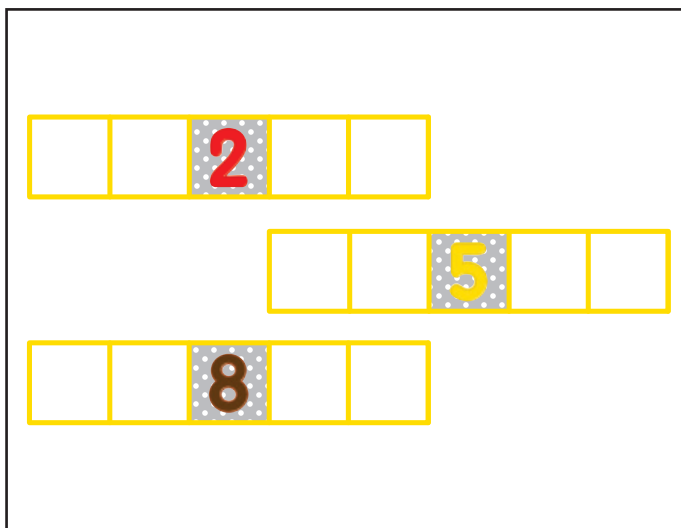
- Ratlla els objectes que no t'emportaries si anares d'excursió a la muntanya.

- Encercla, en cada situació, la figura que està entre les altres dues i indica'n la grandària.



- Escriu els nombres anteriors i posteriors als que hi apareixen.

- Resol la resta.



Valoració final

Nom:

1. Pensa i expressa



© alгада editores S.A. Material fotocopiable i imprimible autoritzat

- Descriu la imatge.
- Com s'anomenen els animals que hi apareixen? Són tots iguals?
- Saps per què el mussol està despert a la nit?
- És igual la pell de tots els animals de la imatge?

Nom:

2. Què m'agrada?



5 3 8
6 7 9

3+2=
4+5=
1+2=

El meu cap i els meus ulls són una...

cub

esfera

3+3=
6+1=
5+3=

Jo puc caminar i volar.

mussol

pingui

ànec

estruc



Se'n menja 3

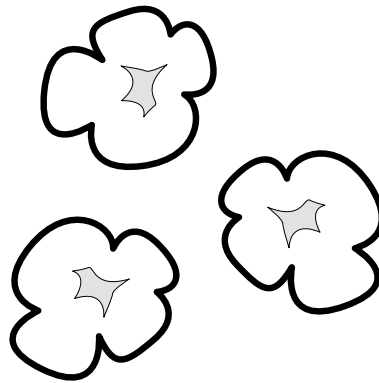
Se'n menja 2

esquerra

dreta

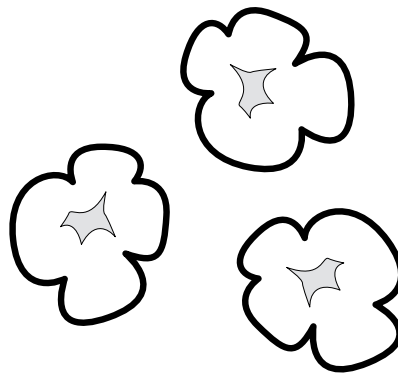
Nom:

3. Comportaments, hàbits, actituds i emocions

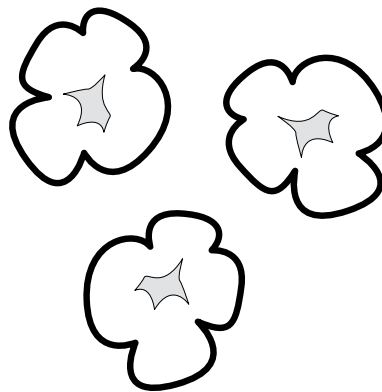
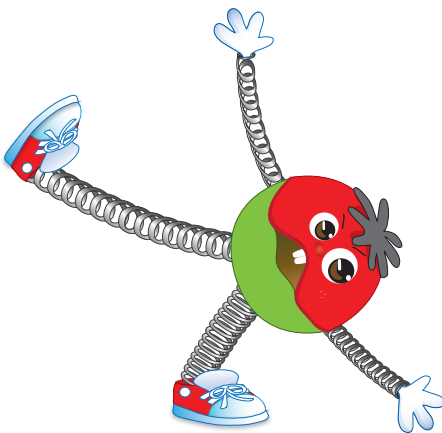


- Com et portes a classe i al pati?

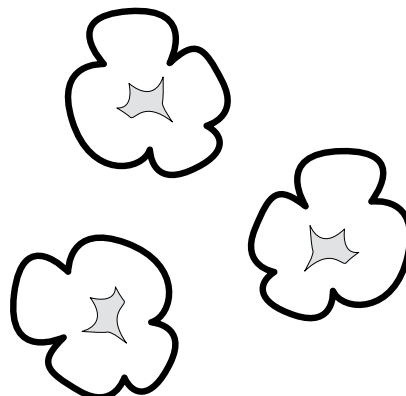
- Ajudes a mantindre la classe neta?



- Respectes les opinions dels companys i companyes en les activitats en grup?



- Ho has passat bé enguany?

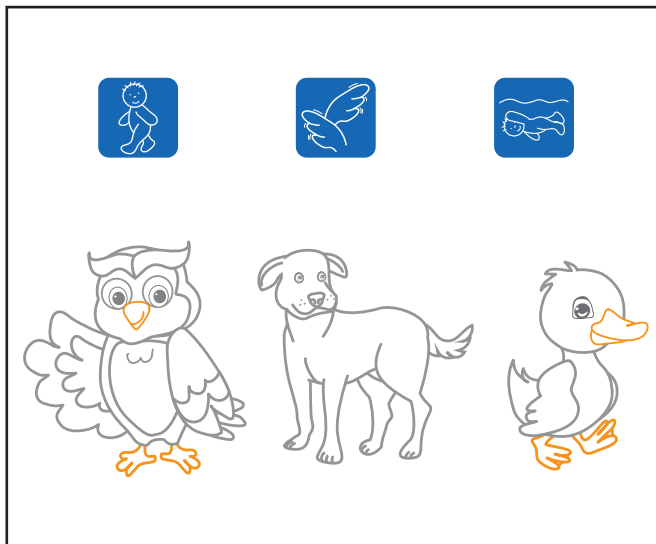
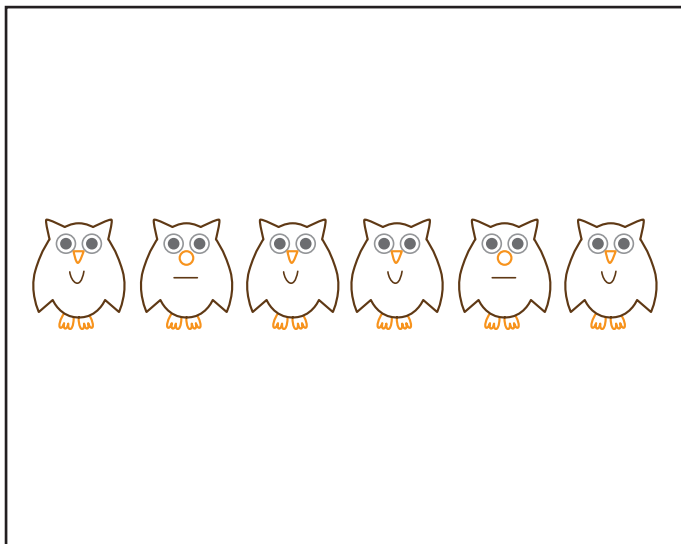


Nom:

4. He après moltes coses

- Pinta de marró el mussol que està en 6a posició i de groc, el 2n.

- Relaciona cada animal amb la seva manera de desplaçar-se.



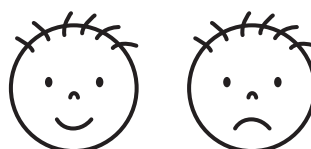
- Dibuixa un animal que tinga escates.

- Resol les sumes i la resta.



$6 + 1 =$
 $4 + 5 =$

- =



Valoració final

Nom: