

PORTFOLIO



El portfolio es un instrumento de autoevaluación que permite al niño y niña tomar conciencia de su propio aprendizaje. Supone una herramienta de aprendizaje en sí misma, ya que facilita el registro y la observación de:

- Las ideas previas.
- El desarrollo del lenguaje oral.
- El nivel de implicación en las actividades y tareas.
- La adquisición de competencias relacionadas con el currículo.
- La adquisición de competencias relacionadas con los contenidos transversales.
- Las estrategias de pensamiento desarrolladas.
- Los logros, esfuerzos, progresos, emociones, dificultades...
- Los gustos y preferencias relacionados con los contenidos y tareas.

Consta de cuatro apartados:

- 1. Piensa y expresa.** Permite identificar los conocimientos previos de los pequeños sobre algunos contenidos relacionados con los centros de interés. Sugerimos que lo realicen al comienzo de la unidad.
- 2. ¿Qué me gusta?** En este soporte, el alumno podrá registrar (coloreando una, dos o tres palomitas) su grado de satisfacción sobre los contenidos trabajados en las fichas seleccionadas. Este apartado se irá cumplimentando conforme se finalicen las fichas reproducidas.
- 3. Comportamientos, hábitos, actitudes y emociones.** Facilita la recogida (coloreando una, dos o tres palomitas) de información de aspectos relacionados con la adquisición de hábitos de orden, comportamientos, responsabilidad, colaboración, ayuda y emociones. Se puede realizar en cualquier momento.
- 4. He aprendido muchas cosas.** Evalúa el grado de adquisición de algunos contenidos y aprendizajes curriculares. Debe cumplimentarse al finalizar la unidad.

Este instrumento de autoevaluación es opcional. El docente lo utilizará si lo estima oportuno. Se ofrece en formato fotocopiable e imprimible (incluido en el CD de la Propuesta pedagógica).

Los cuatro apartados o secciones de cada portfolio de unidad tienen igualmente un carácter opcional; será el docente quien decida si se cumplimentarán todas o algunas de estas secciones en cada ocasión.



1. Piensa y expresa



- ¿Dónde están los niños y las niñas?
- ¿Qué comen los niños y niñas? ¿Es sano?
- ¿Cómo se llama el profesional que está hablando con los excursionistas?
- ¿Qué podrías hacer para proteger el bosque?

Nombre:



2. ¿Qué me gusta?



LAS HOJAS DE LOS ÁRBOLES SON DIFERENTES

6

6

SEXTO

EN OTOÑO

NARANJA

EN PRIMAVERA

VERDE



ALGUNAS SETAS SE COMEN

2

4

6

1

2

3

4

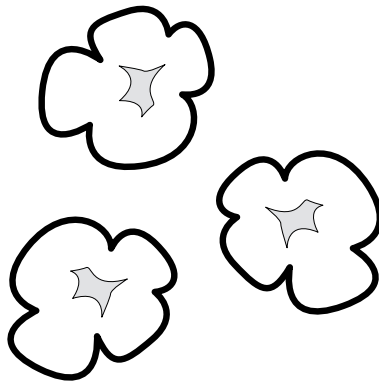
5

6

Nombre:

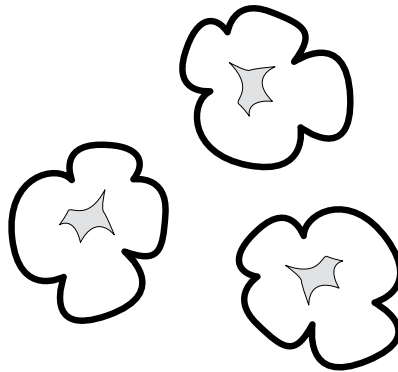


3. Comportamientos, hábitos, actitudes y emociones

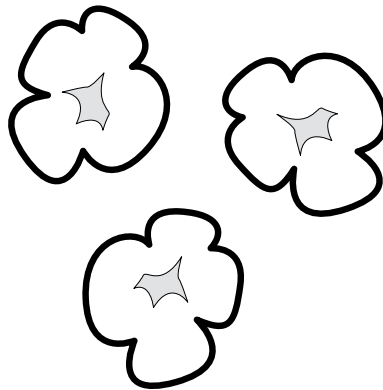
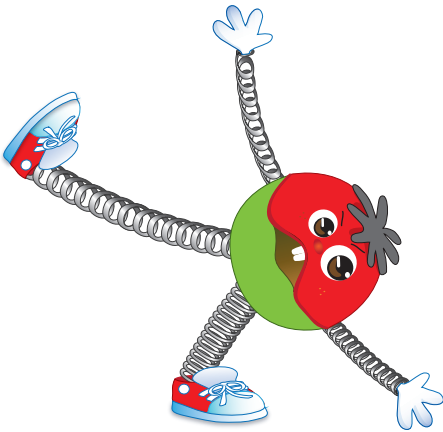


■ ¿Cómo te portas en la clase y en el patio?

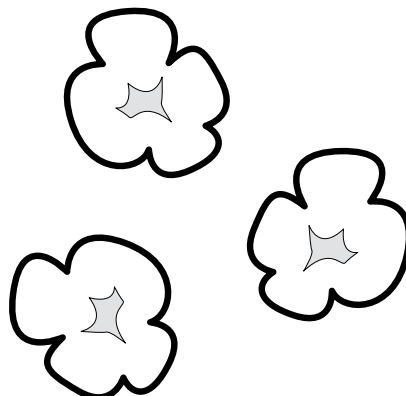
■ ¿Ayudas a mantener la clase limpia?



■ ¿Respetas las opiniones de tus compañeros en las actividades en grupo?



■ ¿Te sientes triste alguna vez?



Nombre:



4. He aprendido muchas cosas

■ Relaciona cada cardinal con su ordinal y cantidad correspondientes.

■ Dibuja un árbol en primavera.

1	4	3	5	2	6
3º	5º	1º	6º	2º	4º

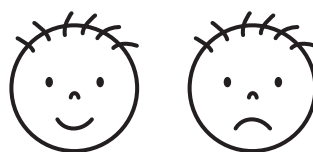


■ Rodea los objetos que nos sirven para protegernos del sol.

■ Resuelve las sumas.



	+		=	
	+		=	
	+		=	
	+		=	



Valoración final

Nombre:



1. Piensa y expresa



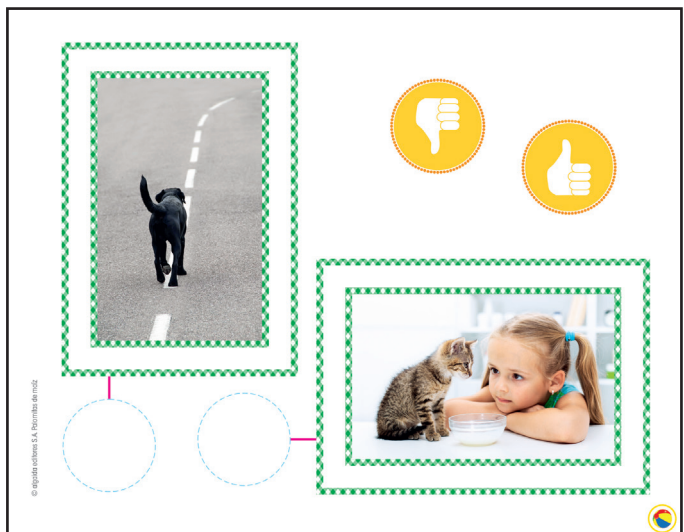
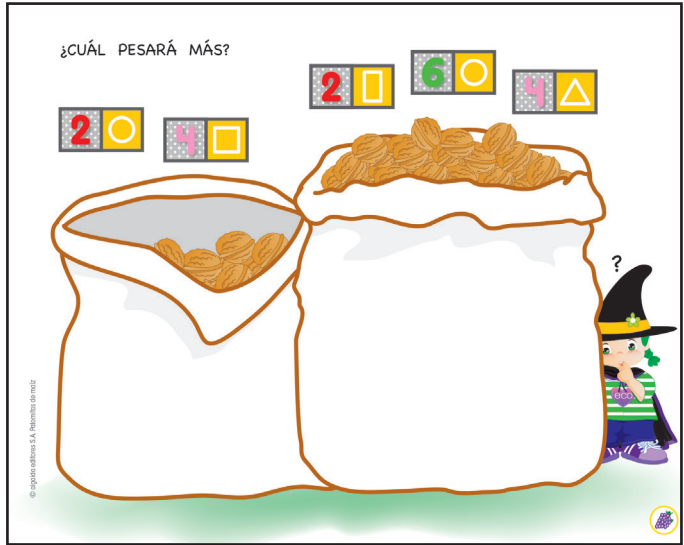
© algaída editores S.A. Material fotocopiable e imprimible autorizado.

- ¿Qué ves en la imagen?
- ¿Sabes el nombre de los animales que aparecen?
- ¿Cuántas ardillas hay? ¿Hay algún animal parecido a las ardillas?
- ¿Qué hacen los niños y niñas? ¿Te gustaría tener una mascota?

Nombre:



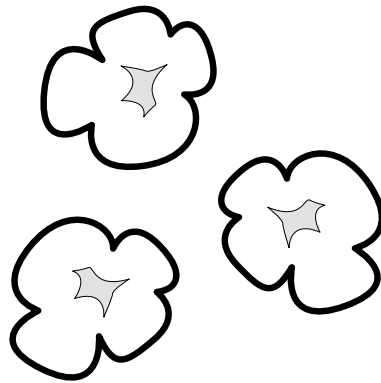
2. ¿Qué me gusta?



Nombre:

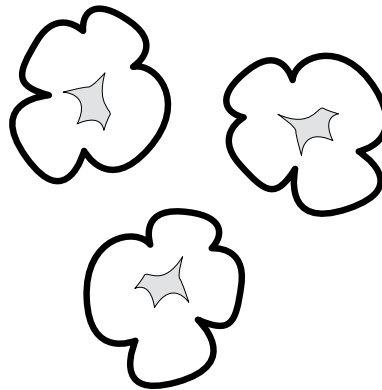
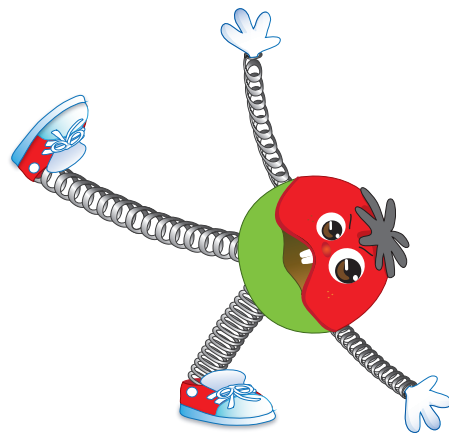
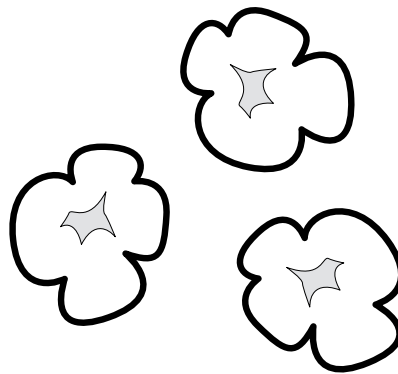


3. Comportamientos, hábitos, actitudes y emociones



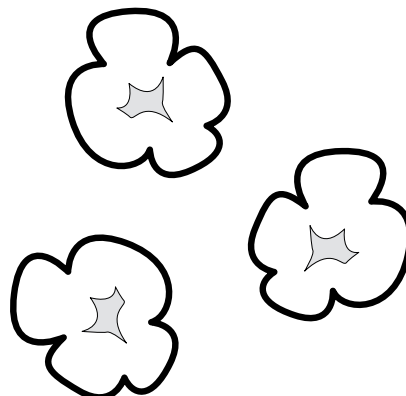
■ ¿Cómo te portas en clase y en el patio?

■ ¿Ayudas a mantener la clase limpia?



■ ¿Respetas las opiniones de tus compañeros en las actividades en grupo?

■ ¿Lo has pasado bien este año en el cole?

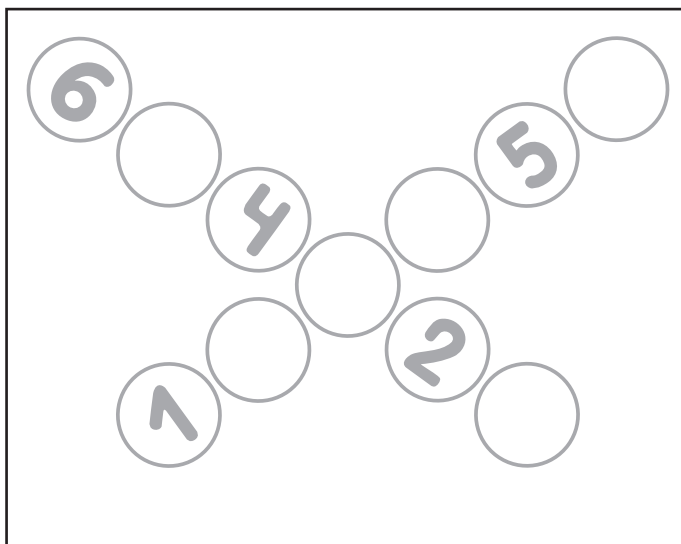


Nombre:



4. He aprendido muchas cosas

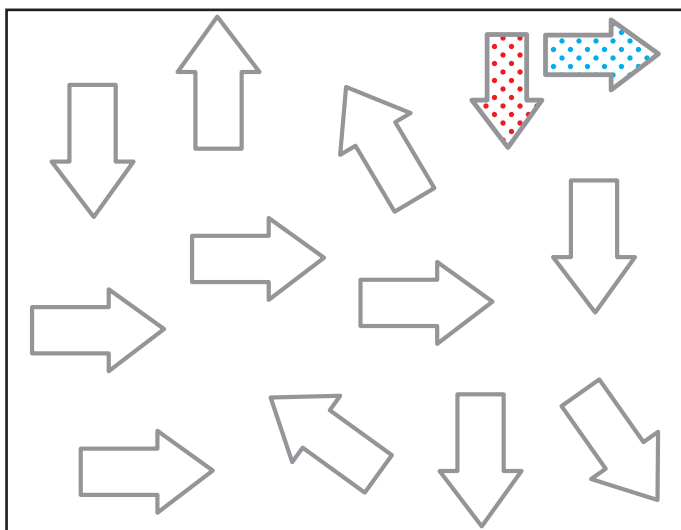
■ Completa las series creciente y decreciente de números.



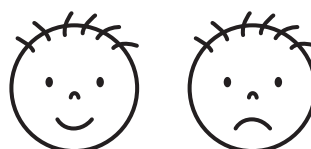
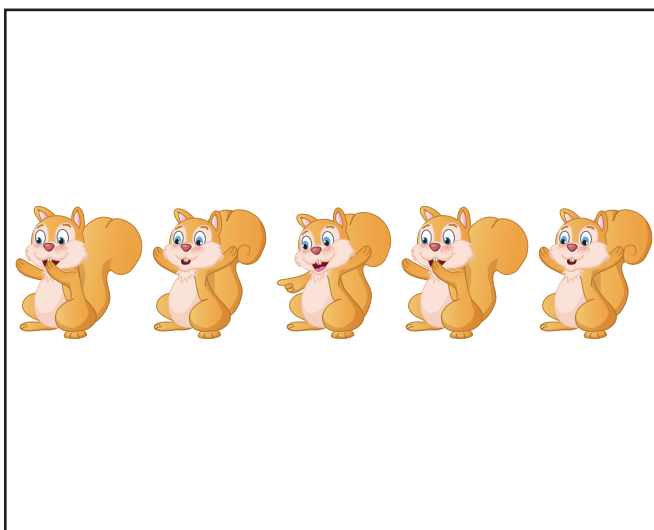
■ Decora la colcha como indican las etiquetas.



■ Decora las flechas atendiendo al modelo. ¿Cuántas hay de cada dirección?



■ Rodea la ardilla que está en la segunda posición y tacha la que está en la quinta.



Valoración final

Nombre:

