

PORTFOLIO



El portfolio es un instrumento de autoevaluación que permite al niño y niña tomar conciencia de su propio aprendizaje. Supone una herramienta de aprendizaje en sí misma, ya que facilita el registro y la observación de:

- Las ideas previas.
- El desarrollo del lenguaje oral.
- El nivel de implicación en las actividades y tareas.
- La adquisición de competencias relacionadas con el currículo.
- La adquisición de competencias relacionadas con los contenidos transversales.
- Las estrategias de pensamiento desarrolladas.
- Los logros, esfuerzos, progresos, emociones, dificultades...
- Los gustos y preferencias relacionados con los contenidos y tareas.

Consta de cuatro apartados:

- 1. Piensa y expresa.** Permite identificar los conocimientos previos de los pequeños sobre algunos contenidos relacionados con los centros de interés. Sugerimos que lo realicen al comienzo de la unidad.
- 2. ¿Qué me gusta?** En este soporte, el alumno podrá registrar (coloreando una, dos o tres palomitas) su grado de satisfacción sobre los contenidos trabajados en las fichas seleccionadas. Este apartado se irá cumplimentando conforme se finalicen las fichas reproducidas.
- 3. Comportamientos, hábitos, actitudes y emociones.** Facilita la recogida (coloreando una, dos o tres palomitas) de información de aspectos relacionados con la adquisición de hábitos de orden, comportamientos, responsabilidad, colaboración, ayuda y emociones. Se puede realizar en cualquier momento.
- 4. He aprendido muchas cosas.** Evalúa el grado de adquisición de algunos contenidos y aprendizajes curriculares. Debe cumplimentarse al finalizar la unidad.

Este instrumento de autoevaluación es opcional. El docente lo utilizará si lo estima oportuno. Se ofrece en formato fotocopiable e imprimible (incluido en el CD de la Propuesta pedagógica).

Los cuatro apartados o secciones de cada portfolio de unidad tienen igualmente un carácter opcional; será el docente quien decida si se cumplimentarán todas o algunas de estas secciones en cada ocasión.



1. Piensa y expresa



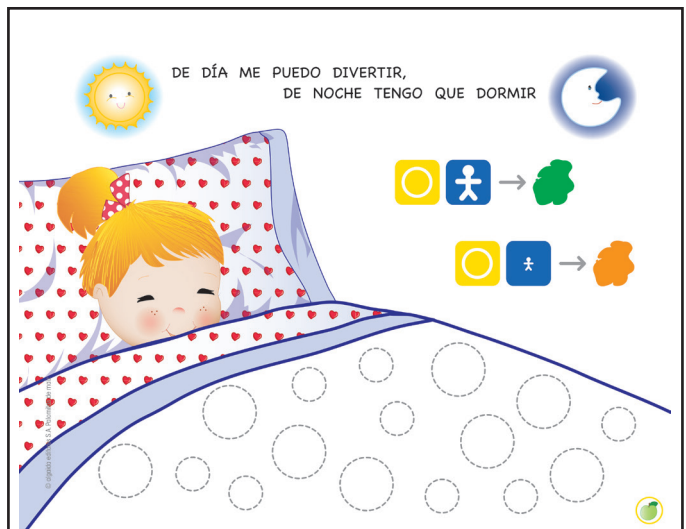
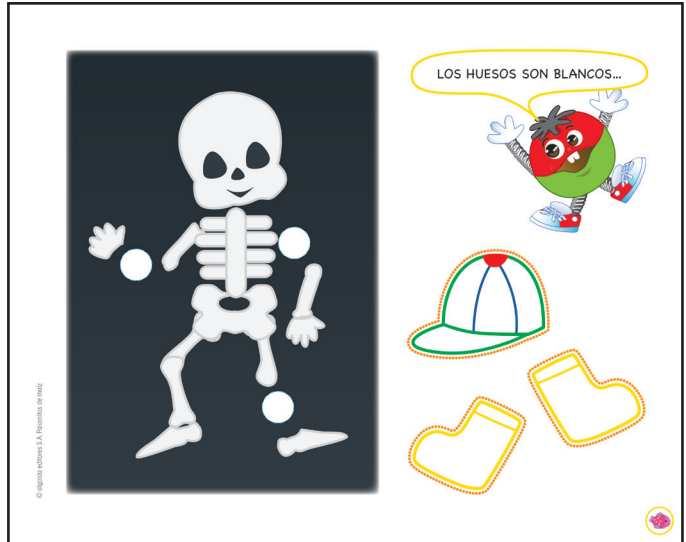
- ¿Dónde están?
- ¿Qué se ve en el cuerpo de la niña por fuera? ¿Qué tenemos por dentro?
- ¿Cómo son los huesos?
- ¿Qué podemos hacer para cuidar el cuerpo?

Nombre:



Unidad 1. ¿Un tambor en mi cuerpo?

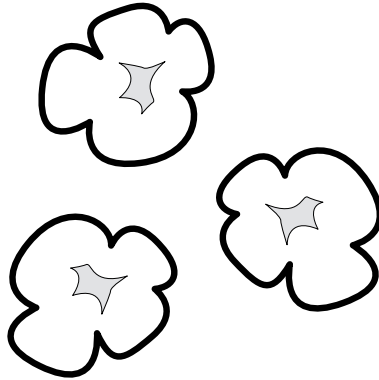
2. ¿Qué me gusta?



Nombre:

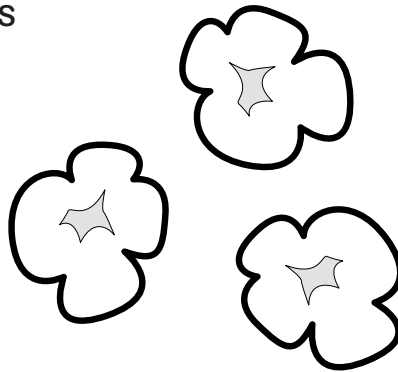


3. Comportamientos, hábitos, actitudes y emociones

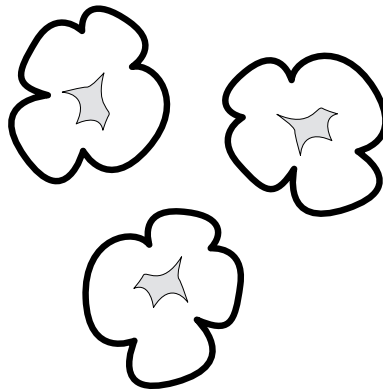
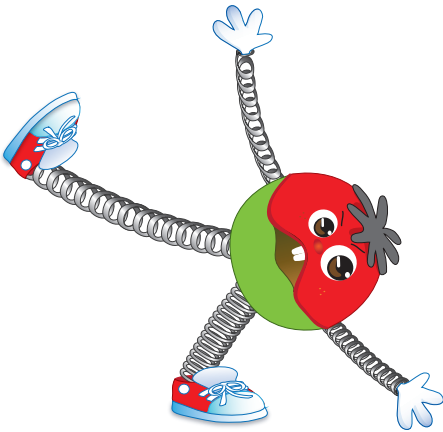


■ ¿Cómo te portas en clase?

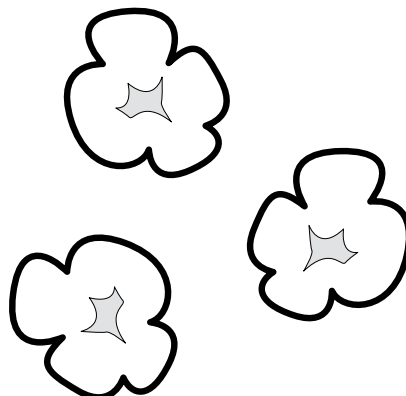
■ ¿Recoges los materiales después de usarlos?



■ ¿Ayudas a tus compañeros en las actividades en grupo?



■ ¿Sientes vergüenza en el cole?



Nombre:

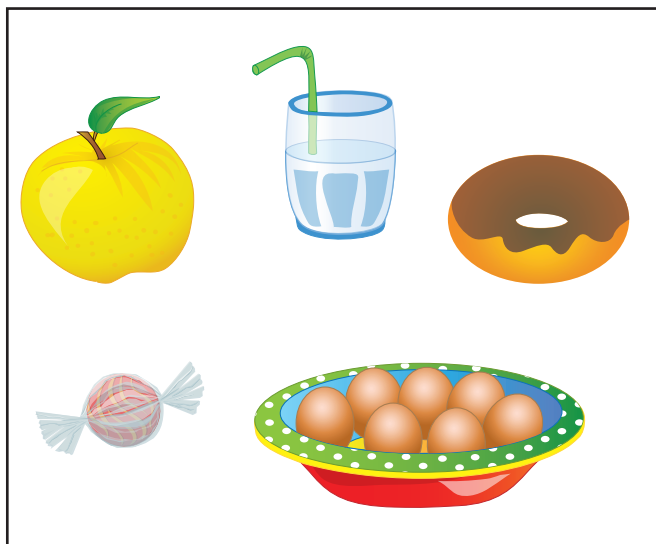


4. He aprendido muchas cosas

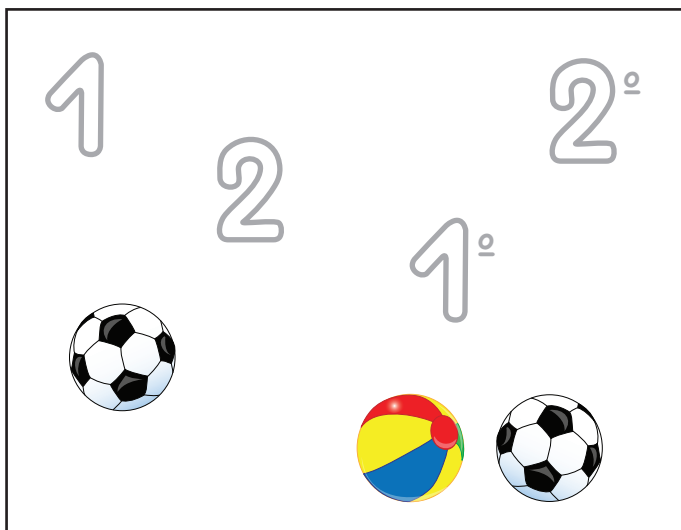
■ Marca los elementos dobles de la cara.



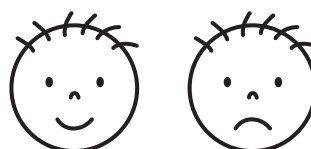
■ Rodea los alimentos saludables.



■ Une, mediante una línea, los números con sus ordinales y cantidades correspondientes.



■ Dibuja lo que indican las etiquetas.



Valoración final

Nombre:



1. Piensa y expresa



- ¿Qué ves en la ilustración?
- ¿Cuál se parece más a tu casa?
- ¿Quién vivía en los castillos?
- ¿Conoces otros tipos de casas?

Nombre:



Unidad 2. Un castillo ecológico

2. ¿Qué me gusta?



¿AYUDAS EN CASA?

3

3

TERCERO

3 3 3 3 3

© algaidea editores S.A. Permisos de uso

EN EL CIELO NUBARRONES,
EN EL SUELO HOJAS MARRONES

1

2

© algaidea editores S.A. Permisos de uso



¿SON IGUALES QUE NUESTRAS CASAS?

TEJADO

VENTANA

PARED

PUERTA

© algaidea editores S.A. Permisos de uso

¿DÓNDE GUARDABAN LA ROPA?

ARMARIO

BAÚL

1 2 3

1 2 3

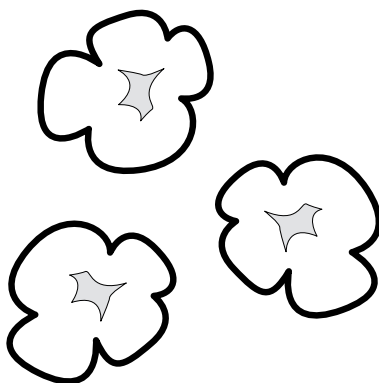
1 2 3

© algaidea editores S.A. Permisos de uso

Nombre:

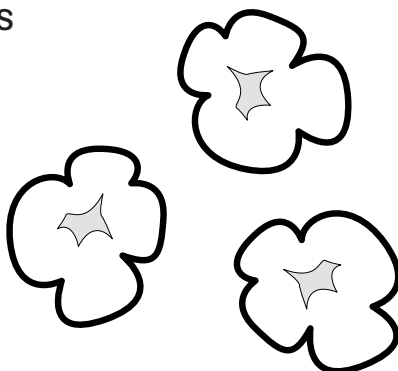


3. Comportamientos, hábitos, actitudes y emociones

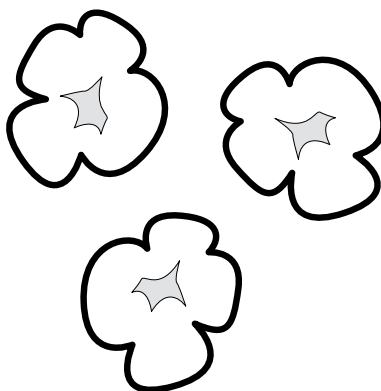
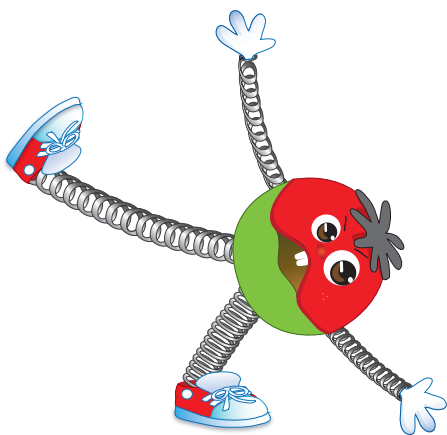


■ ¿Cómo te portas en clase?

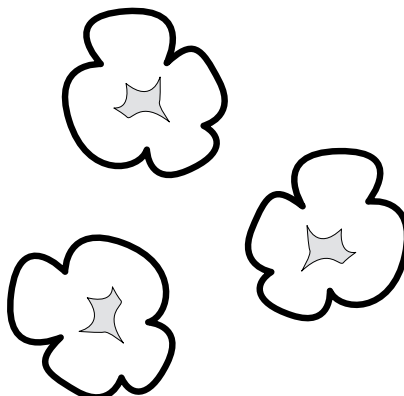
■ ¿Recoges los materiales después de usarlos?



■ ¿Ayudas a tus compañeros en las actividades en grupo?



■ ¿Has sentido envidia alguna vez?



Nombre:

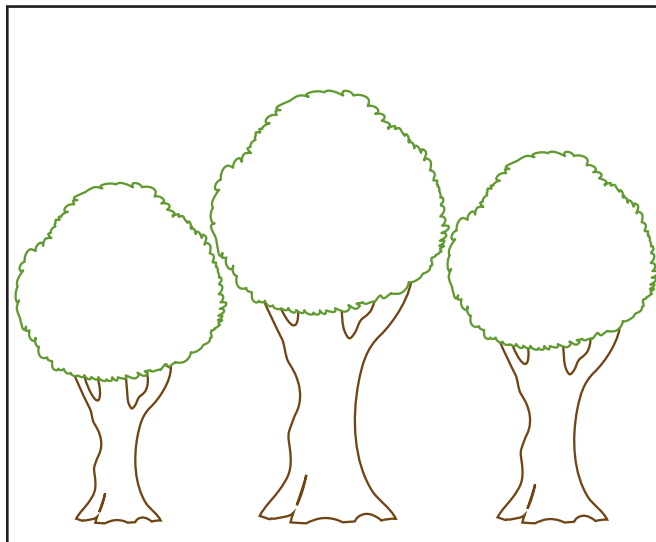


4. He aprendido muchas cosas

- Dibuja a tu familia y di quiénes son.



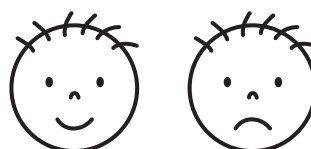
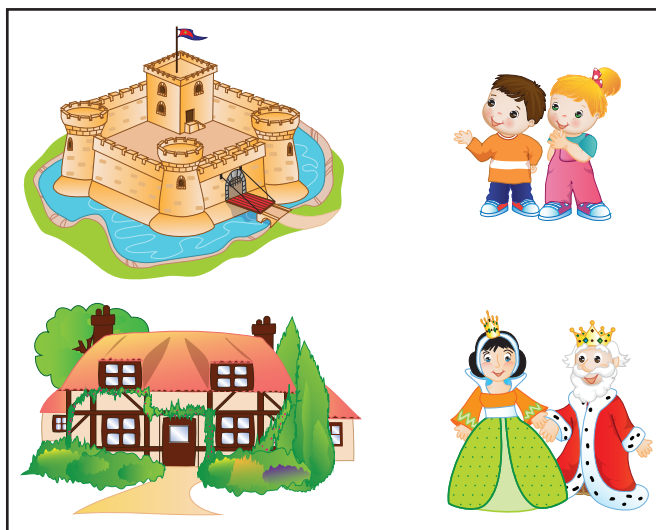
- Colorea de marrón el tronco del árbol más alto.



- Relaciona cada residuo con el contenedor que corresponda.



- Lleva a los personajes hasta sus casas.



Valoración final

Nombre:

